

Рис. 30 – Заболеваемость подросткового населения Волгоградской области новообразованиями

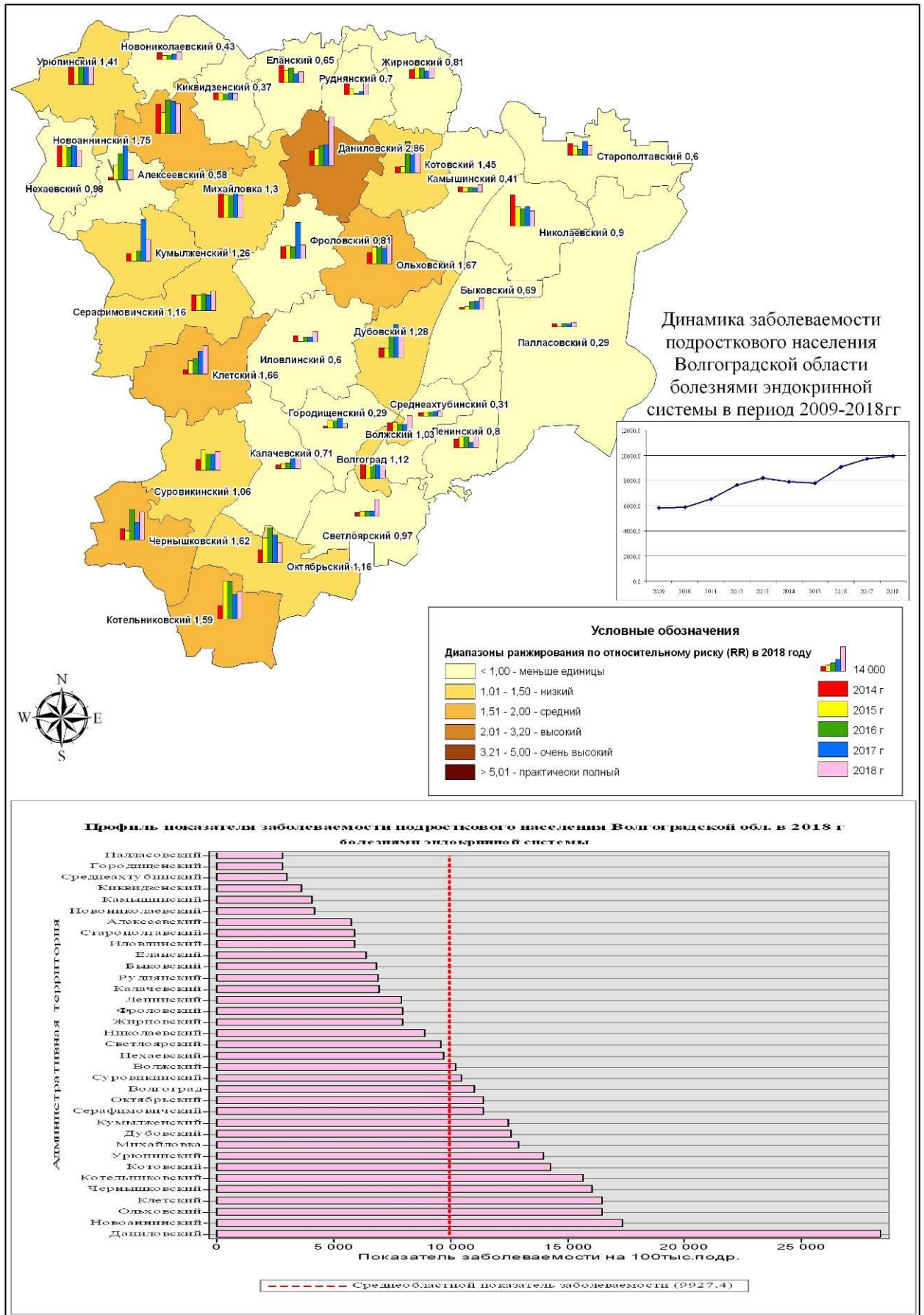


Рис. 31 – Заболеваемость подросткового населения Волгоградской области болезнями эндокринной системы

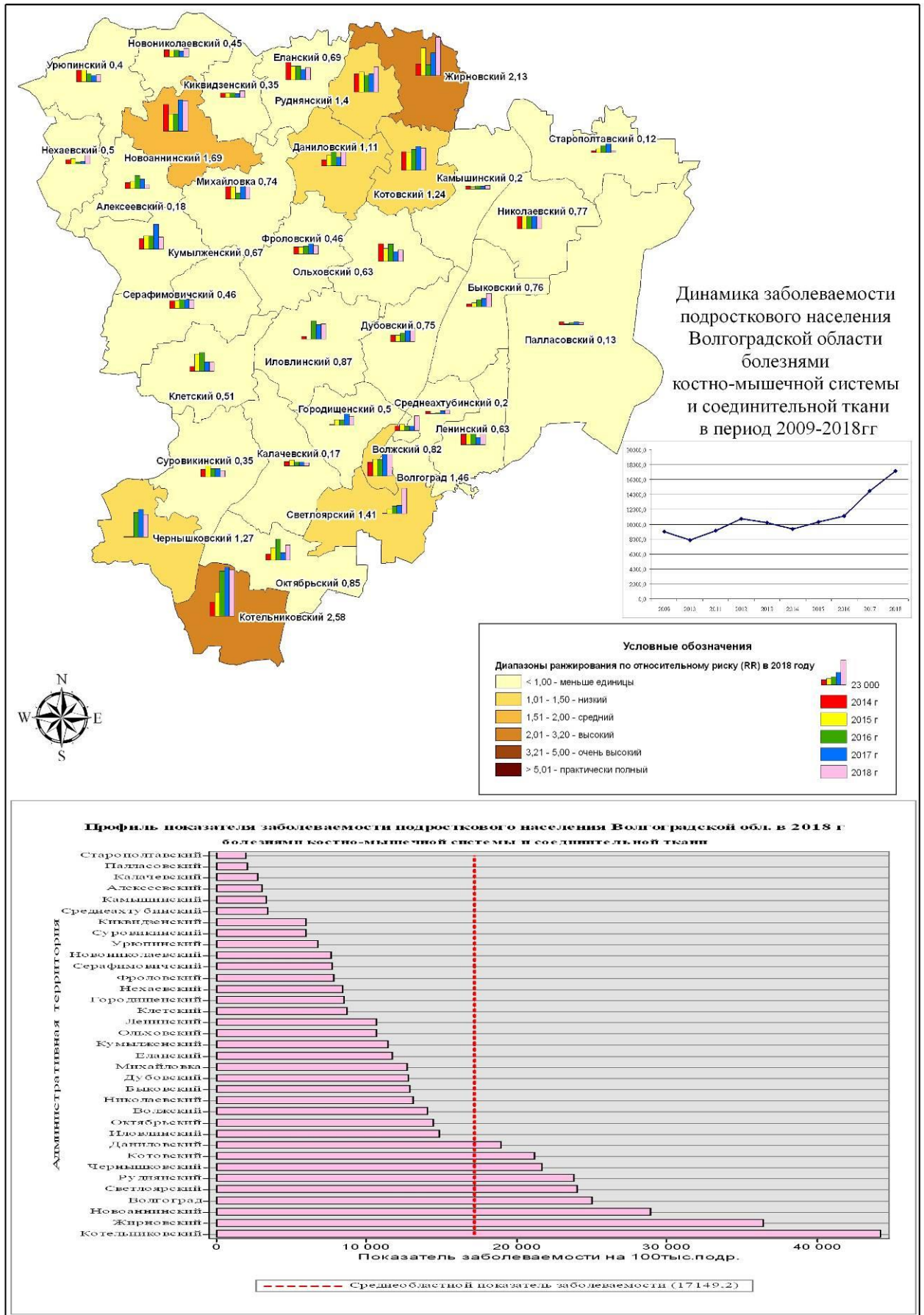


Рис. 32 – Заболеваемость подросткового населения Волгоградской области болезнями костно-мышечной системы и соединительной ткани

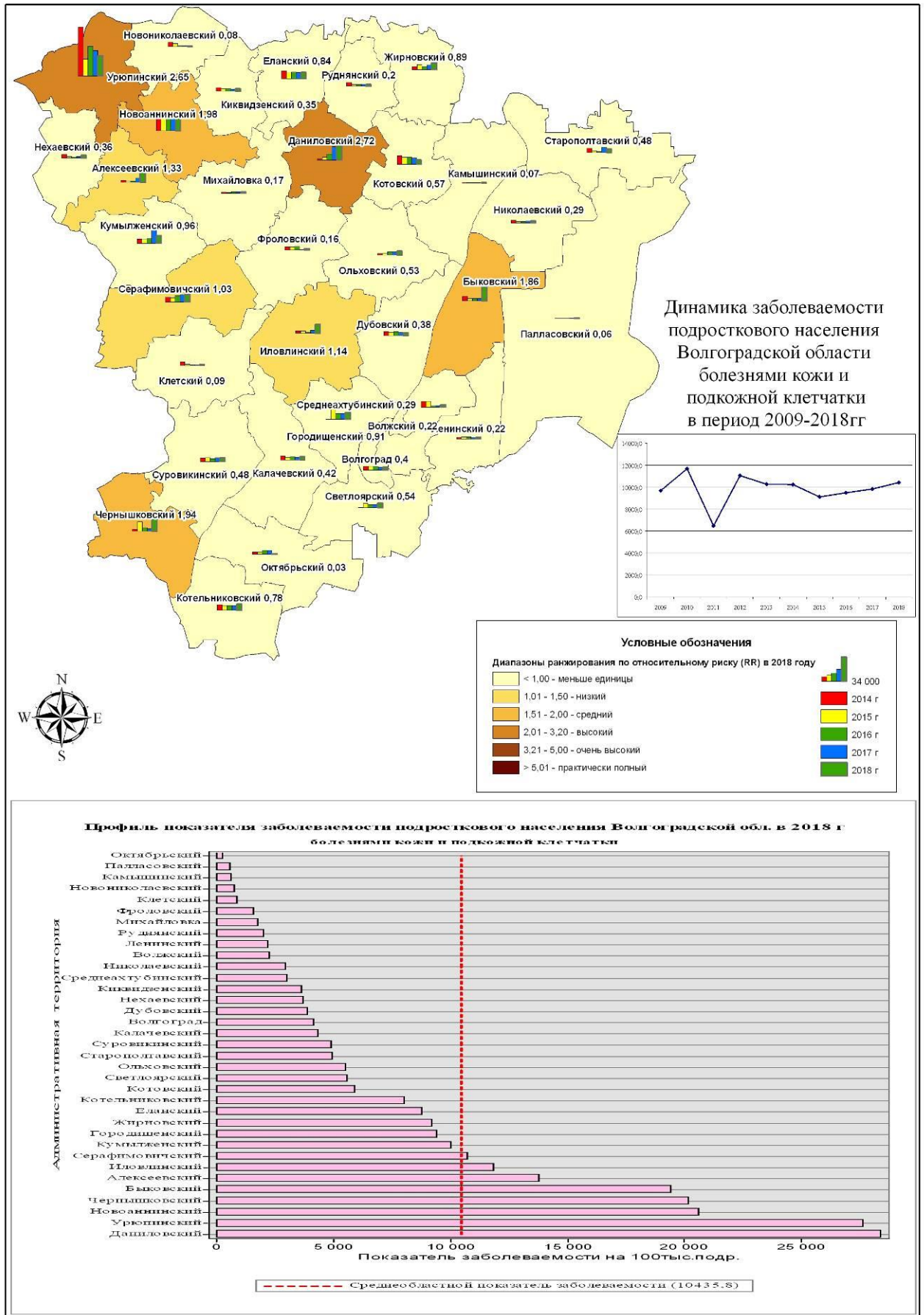


Рис. 33 – Заболеваемость подросткового населения Волгоградской области болезнями кожи и подкожной клетчатки

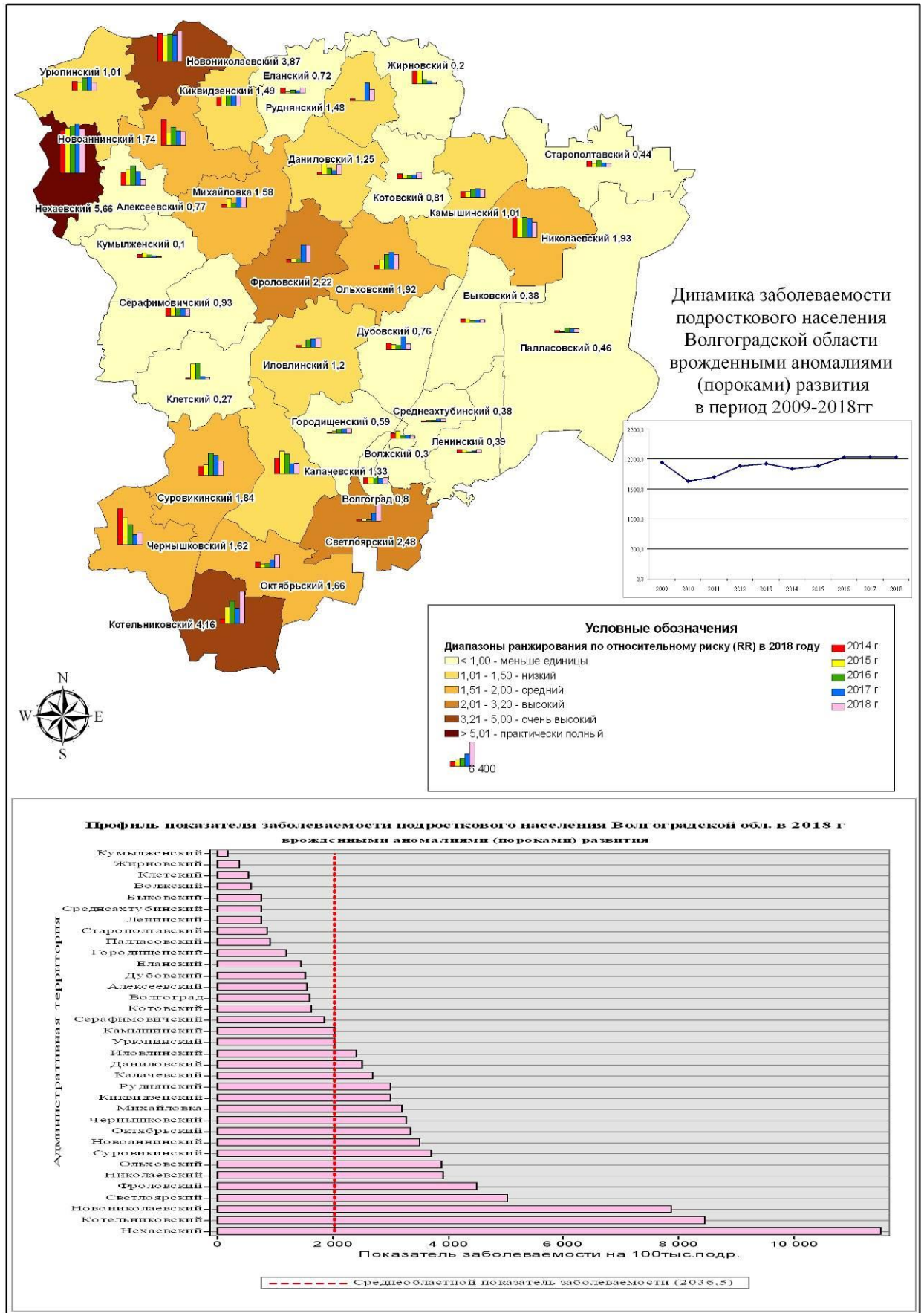


Рис. 34 – Заболеваемость подросткового населения Волгоградской области врожденными аномалиями (пороками) развития

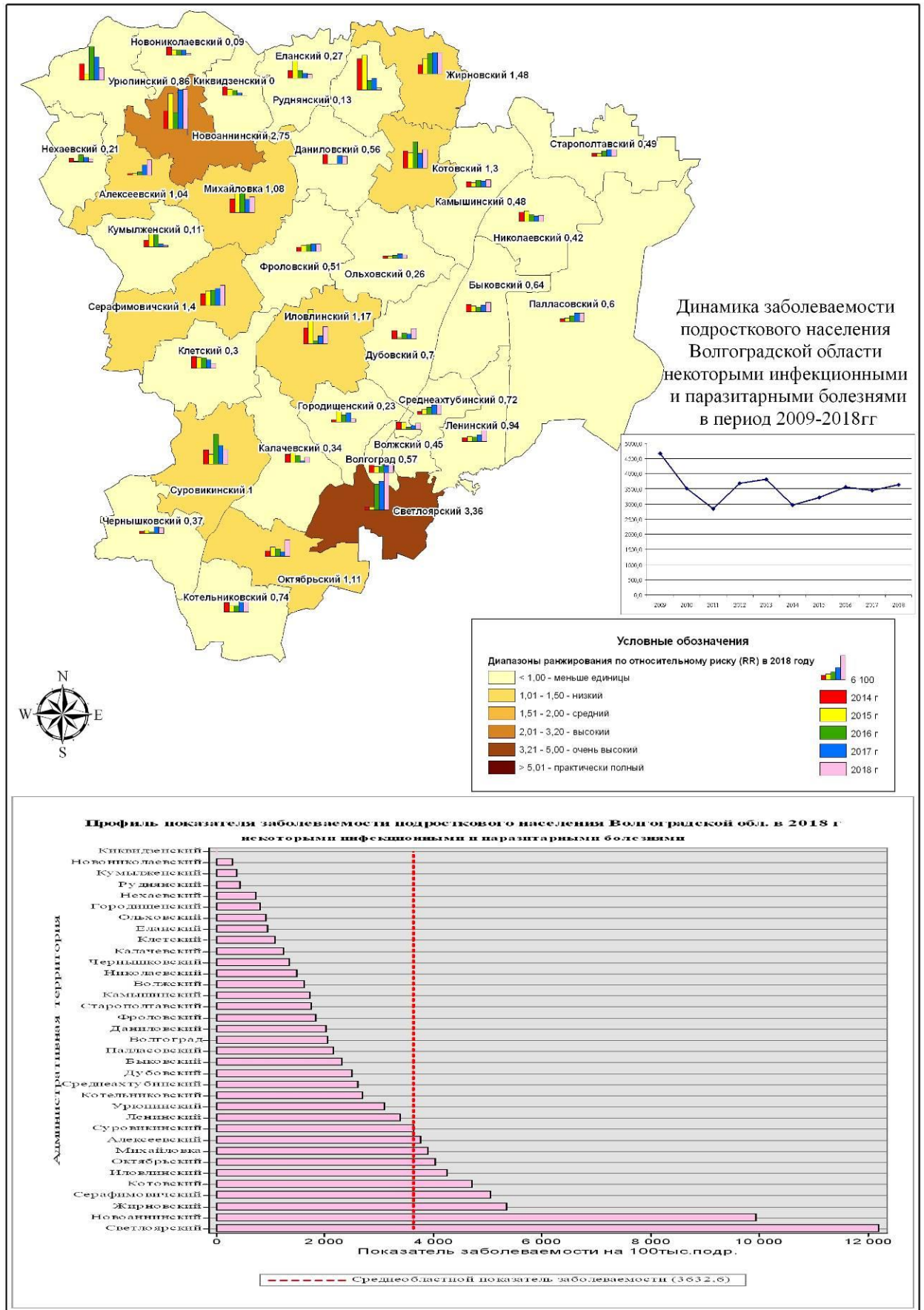


Рис. 35 – Заболеваемость подросткового населения Волгоградской области некоторыми инфекционными и паразитарными болезнями

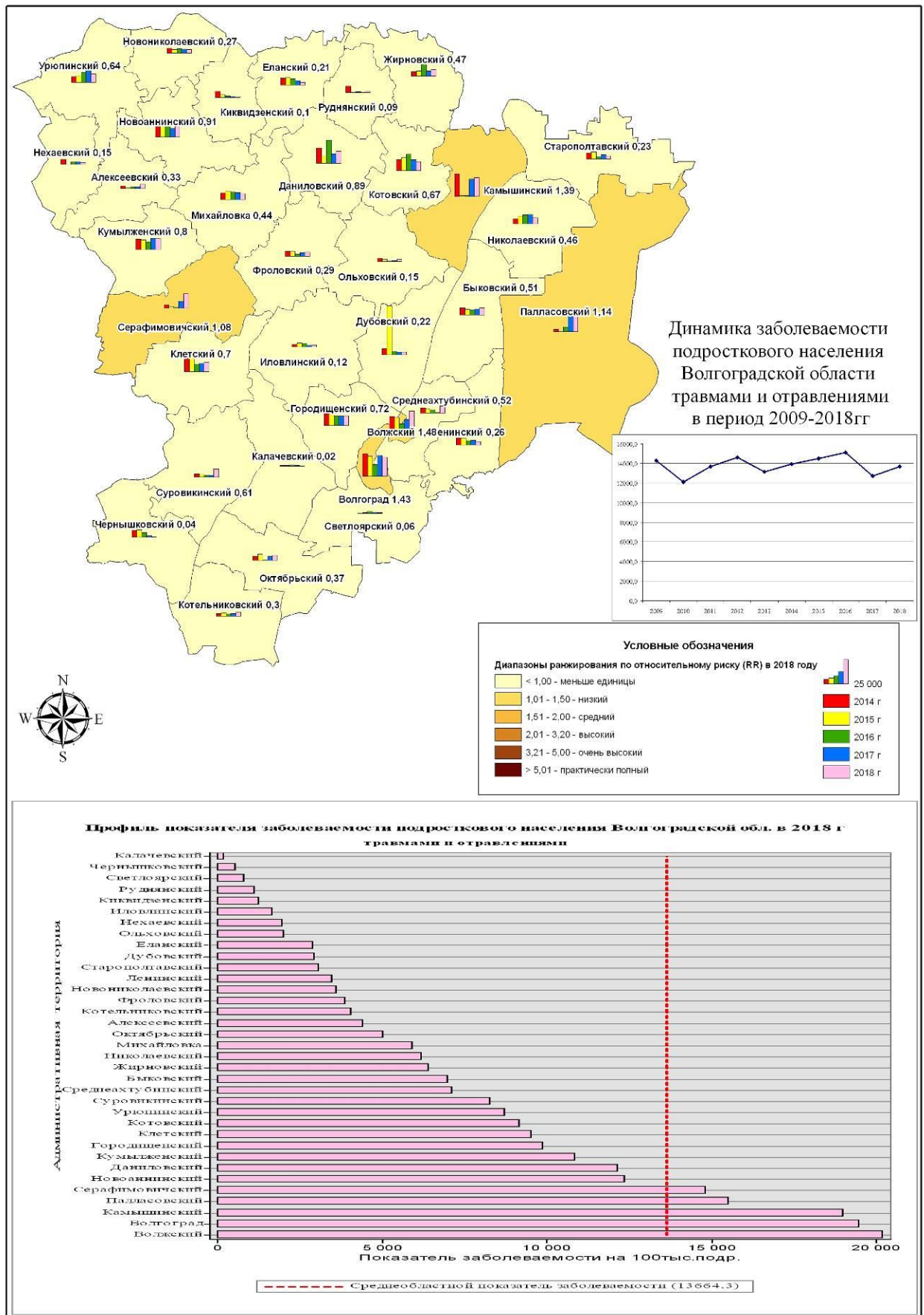


Рис. 36 – Заболеваемость подросткового населения Волгоградской области травмами и отравлениями

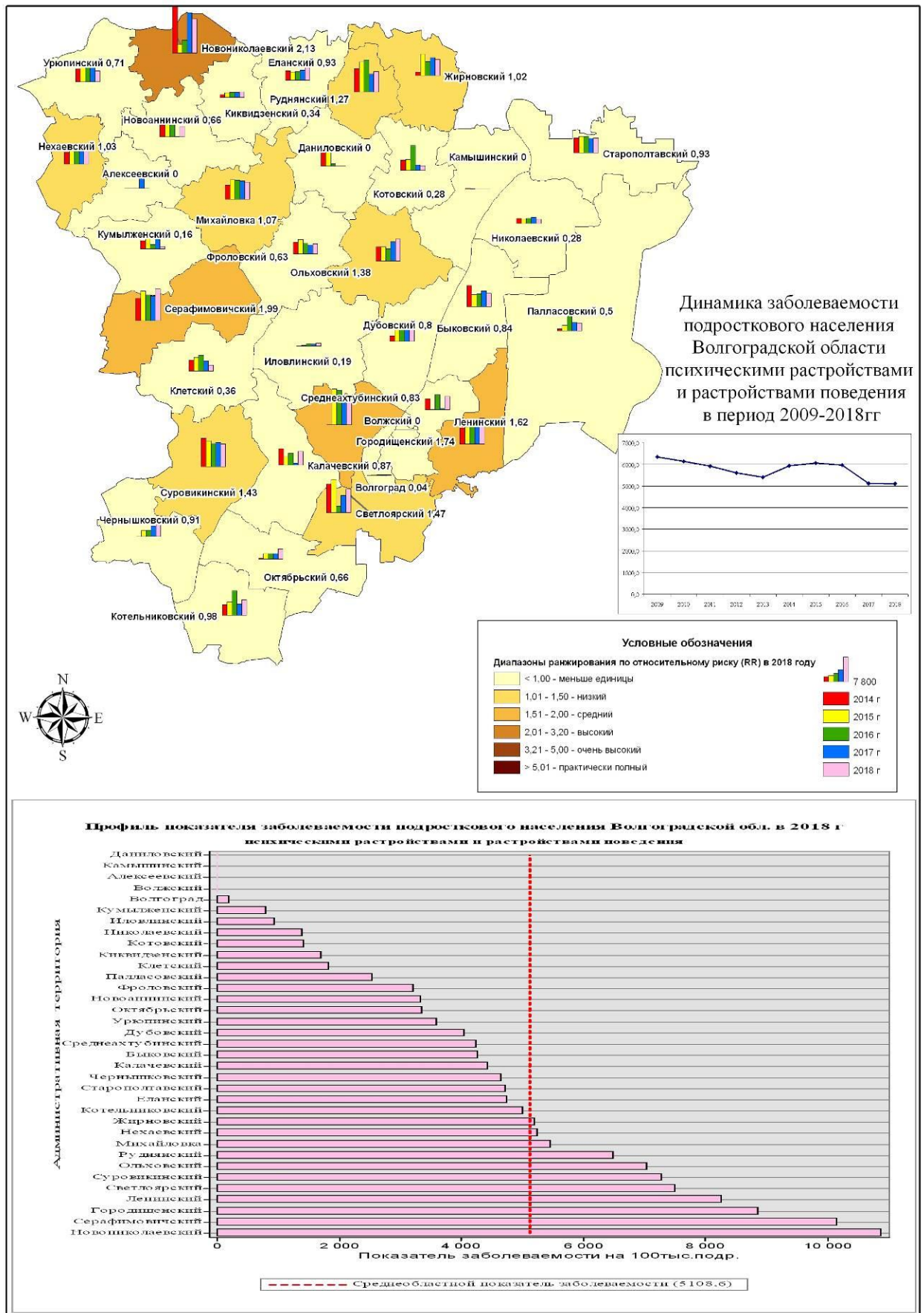


Рис. 37 – Заболеваемость подросткового населения Волгоградской области психическими расстройствами и расстройствами поведения

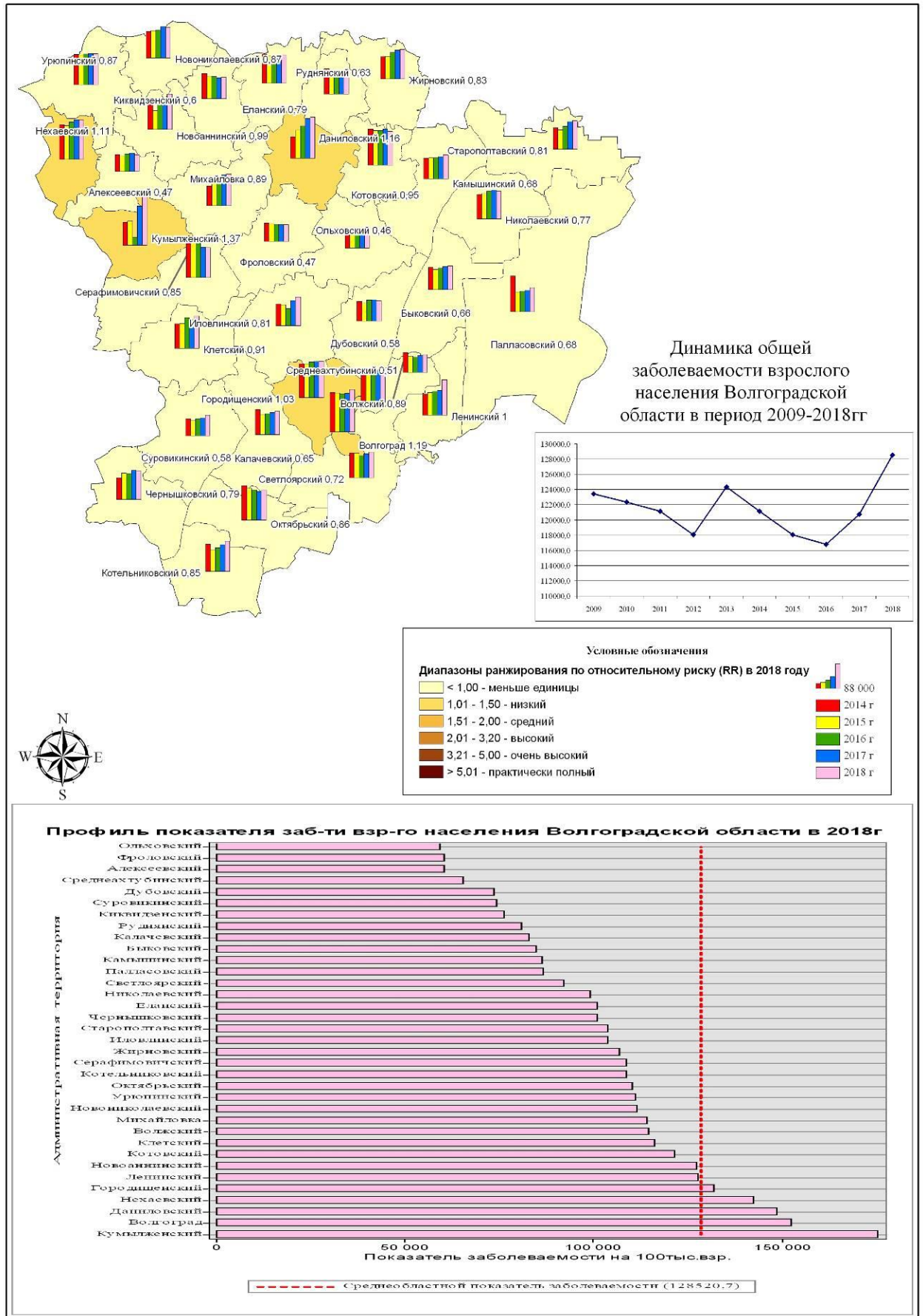


Рис. 38 – Общая заболеваемость взрослого населения Волгоградской области

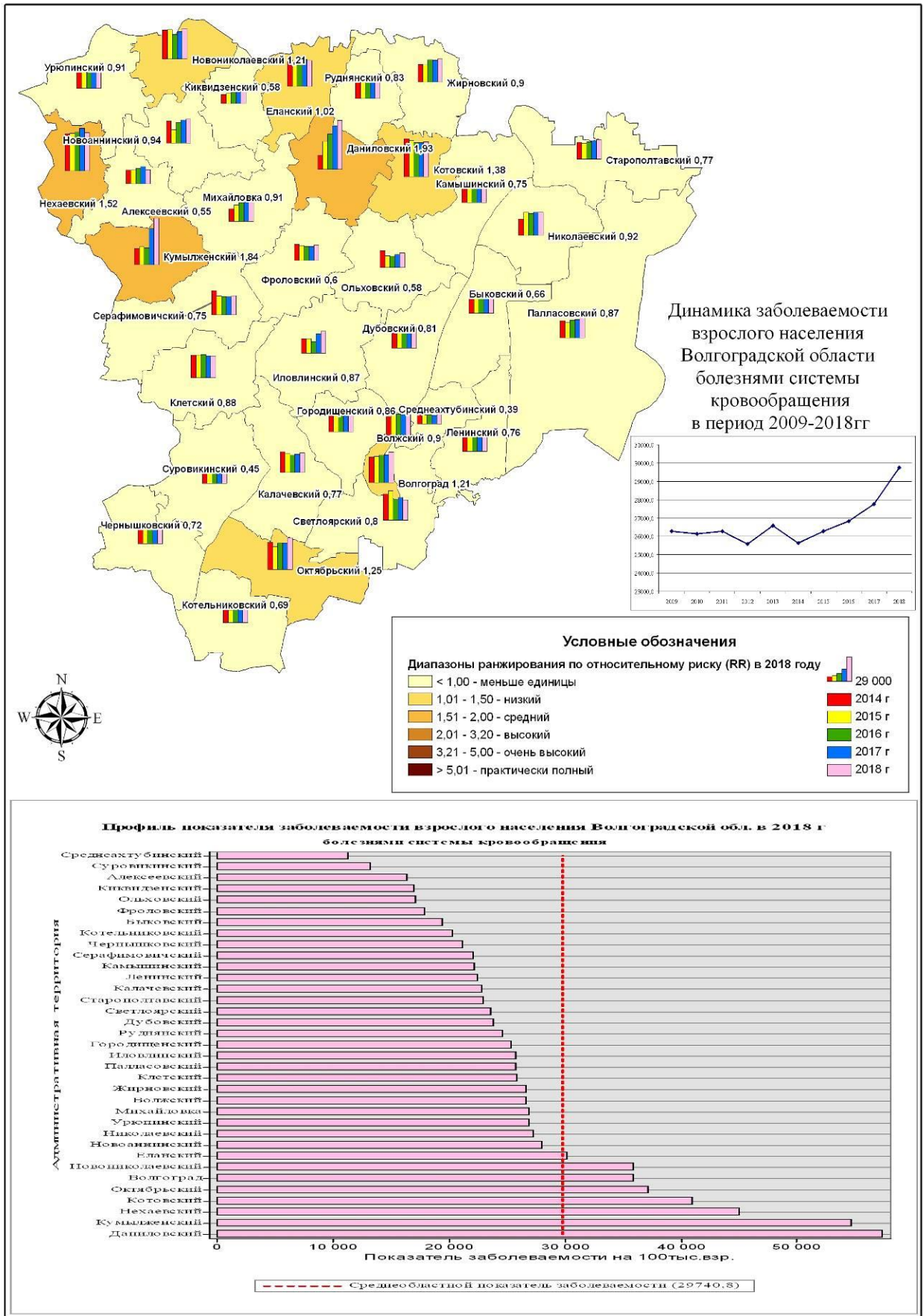


Рис. 39 – Заболеваемость взрослого населения Волгоградской области болезнями системы кровообращения

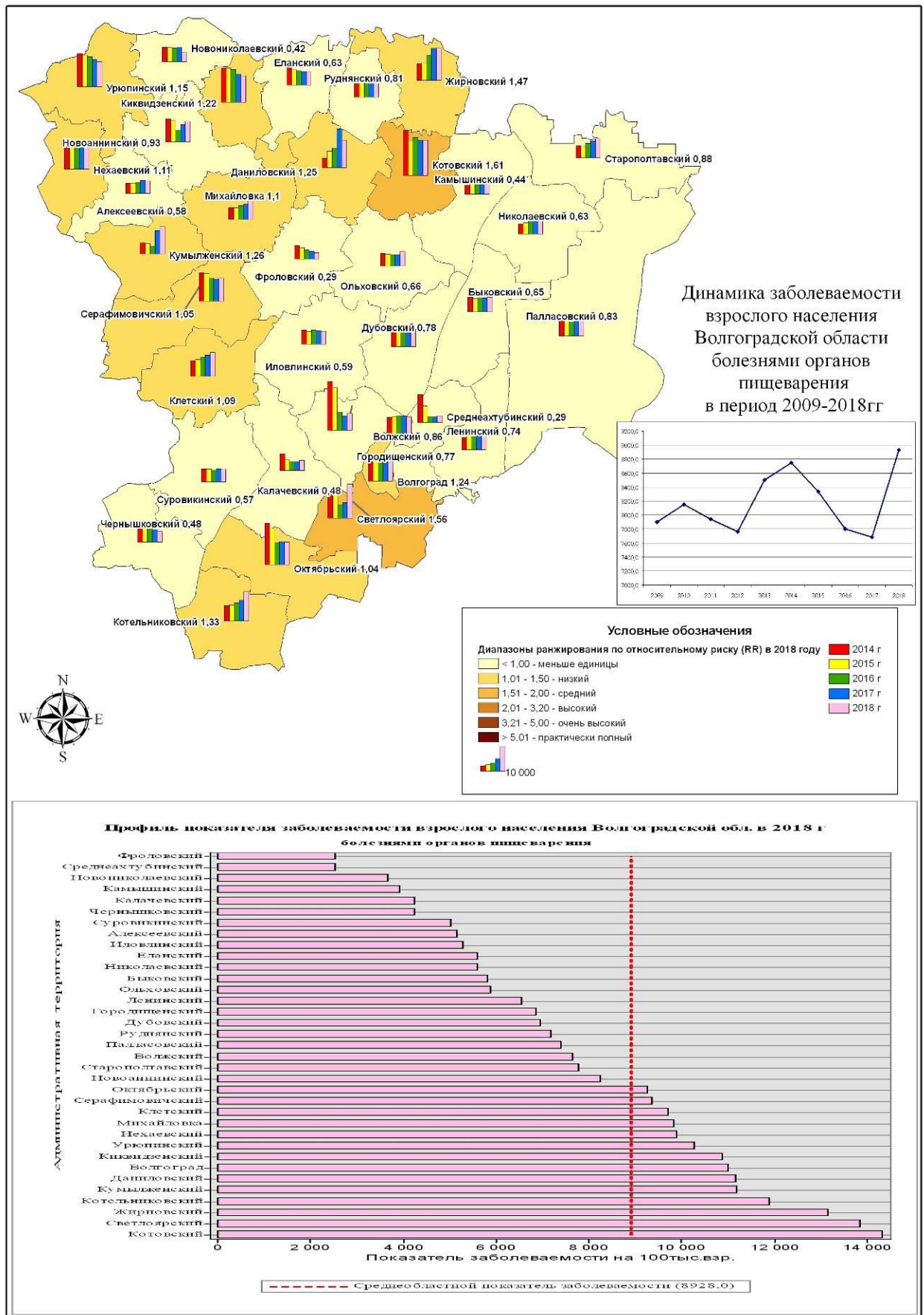


Рис. 40 – Заболеваемость взрослого населения Волгоградской области болезнями органов пищеварения

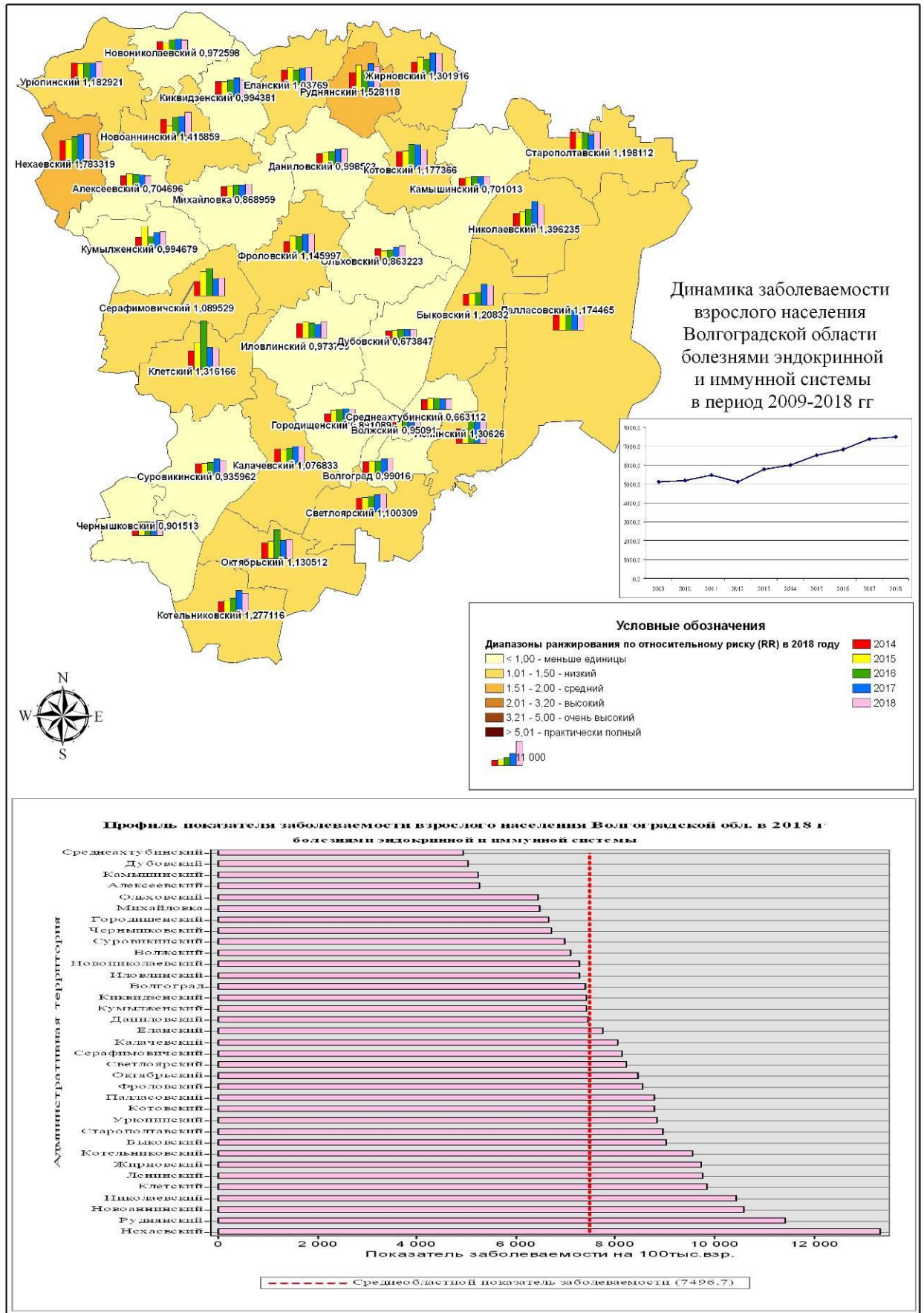


Рис. 41 – Заболеваемость взрослого населения Волгоградской области болезнями эндокринной системы

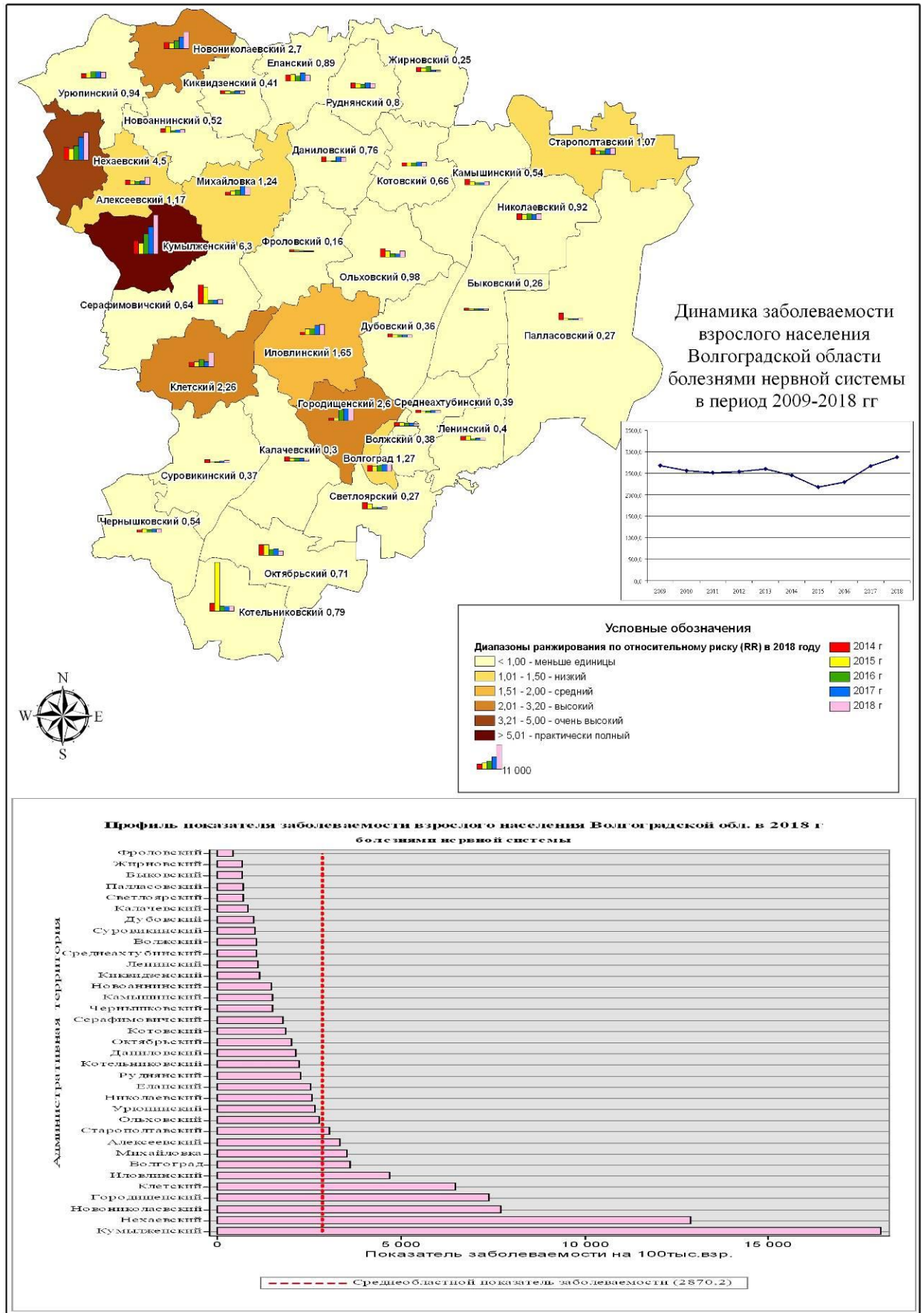


Рис. 42 – Заболеваемость взрослого населения Волгоградской области болезнями нервной системы

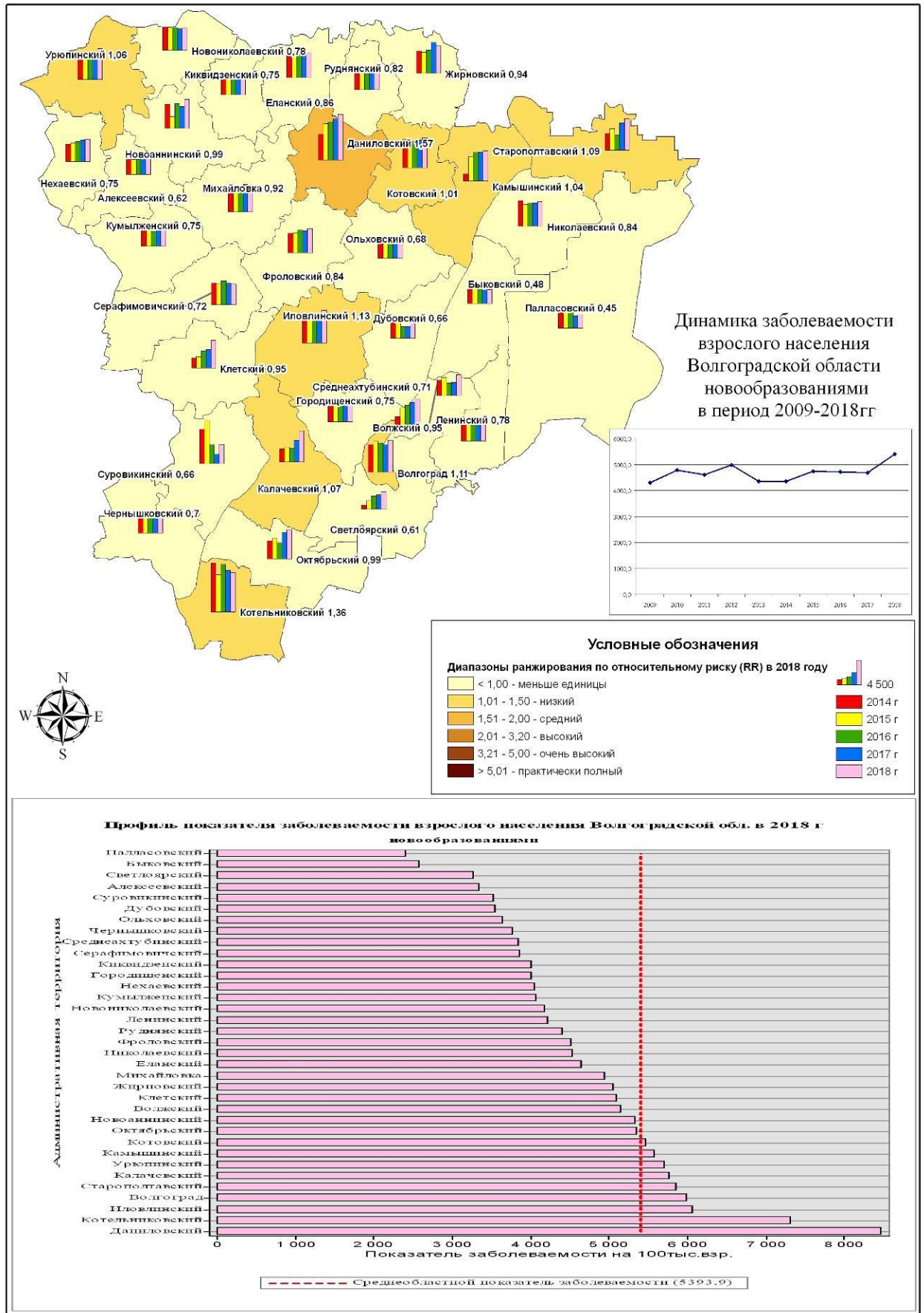


Рис. 43 – Заболеваемость взрослого населения Волгоградской области новообразованиями

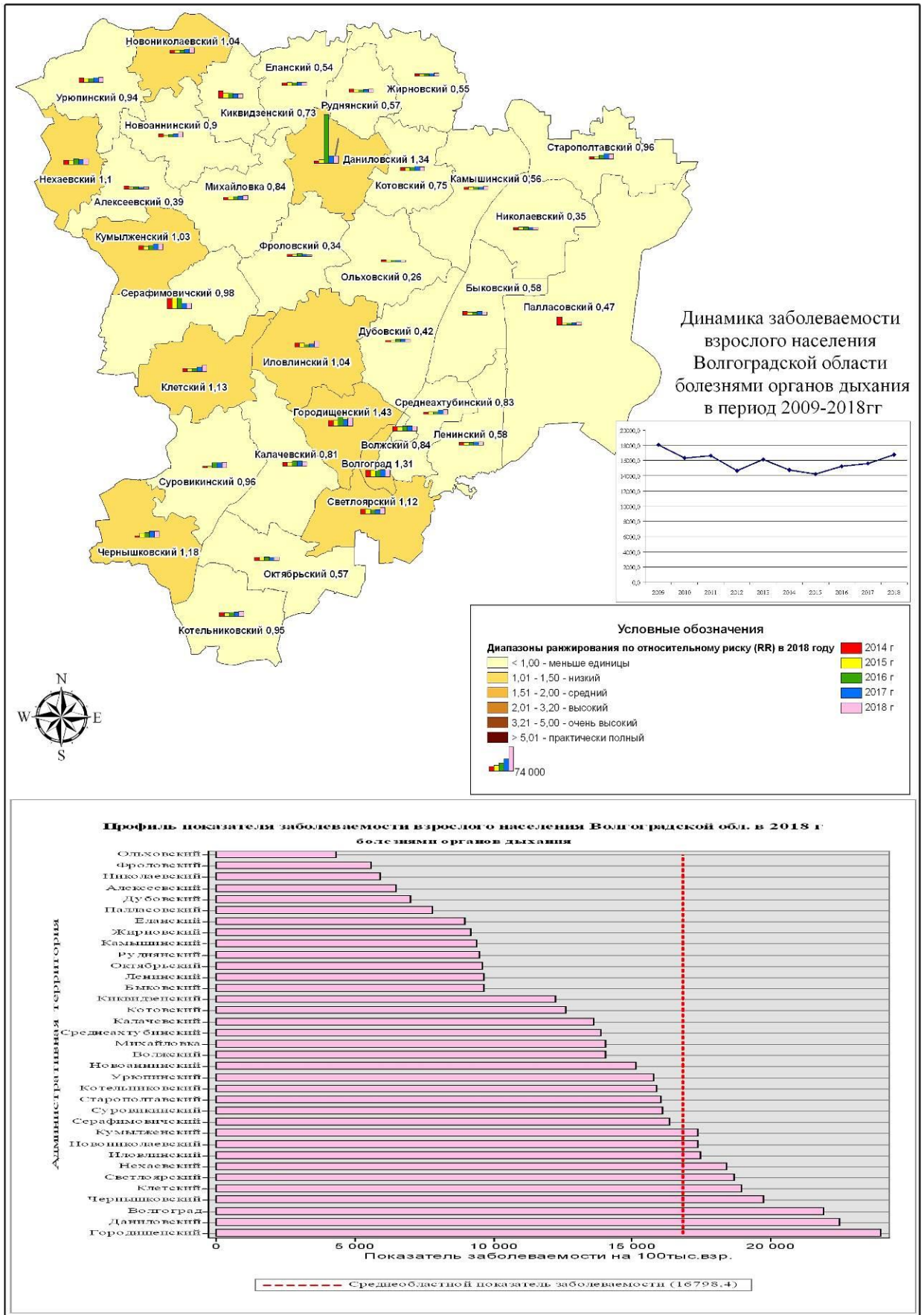


Рис. 44 – Заболеваемость взрослого населения Волгоградской области болезнями органов дыхания

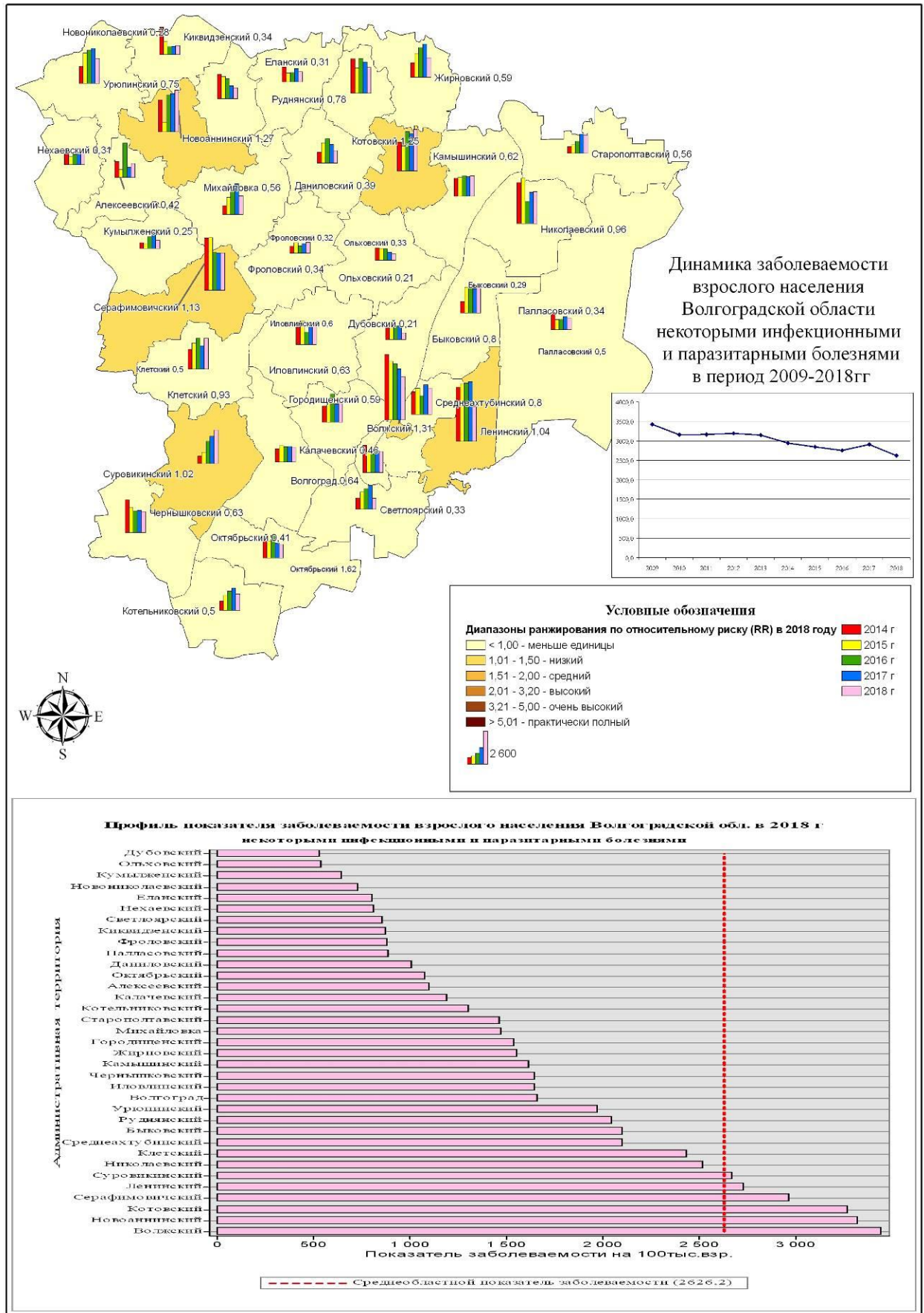


Рис. 45 – Заболеваемость взрослого населения Волгоградской области некоторыми инфекционными и паразитарными болезнями

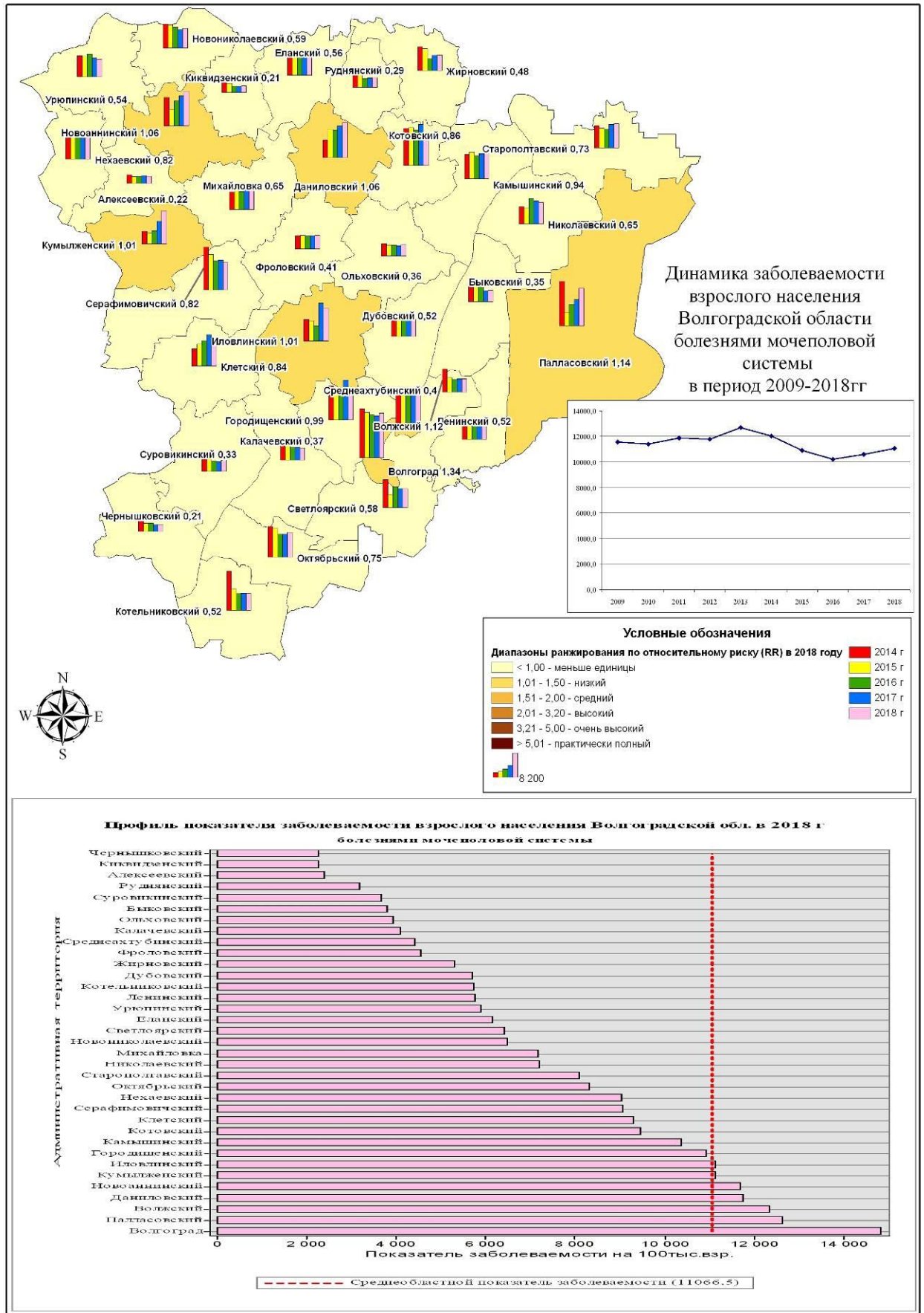


Рис. 46 – Заболеваемость взрослого населения Волгоградской области болезнями мочеполовой системы

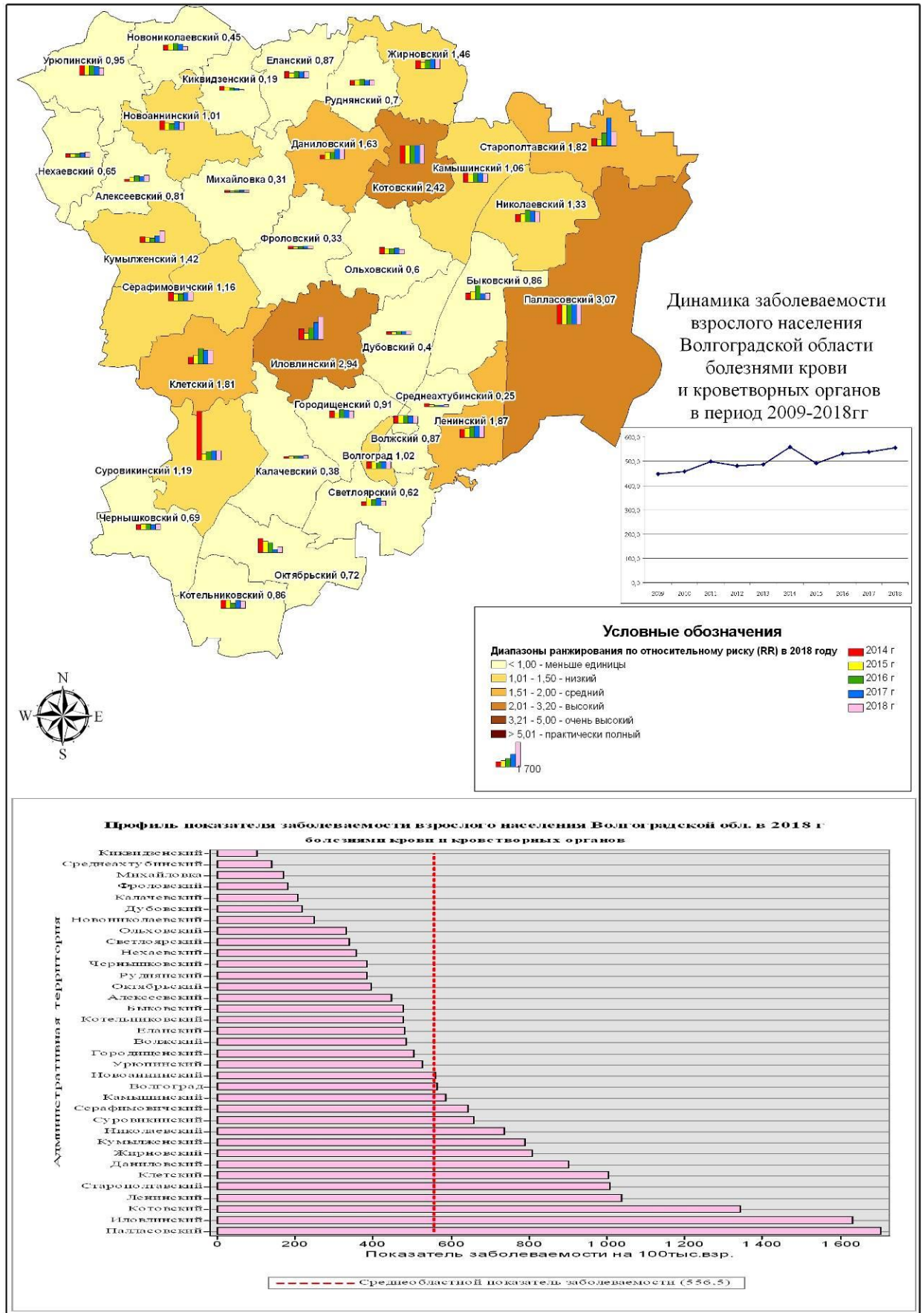


Рис. 47 – Заболеваемость взрослого населения Волгоградской области болезнями крови и кроветворных органов

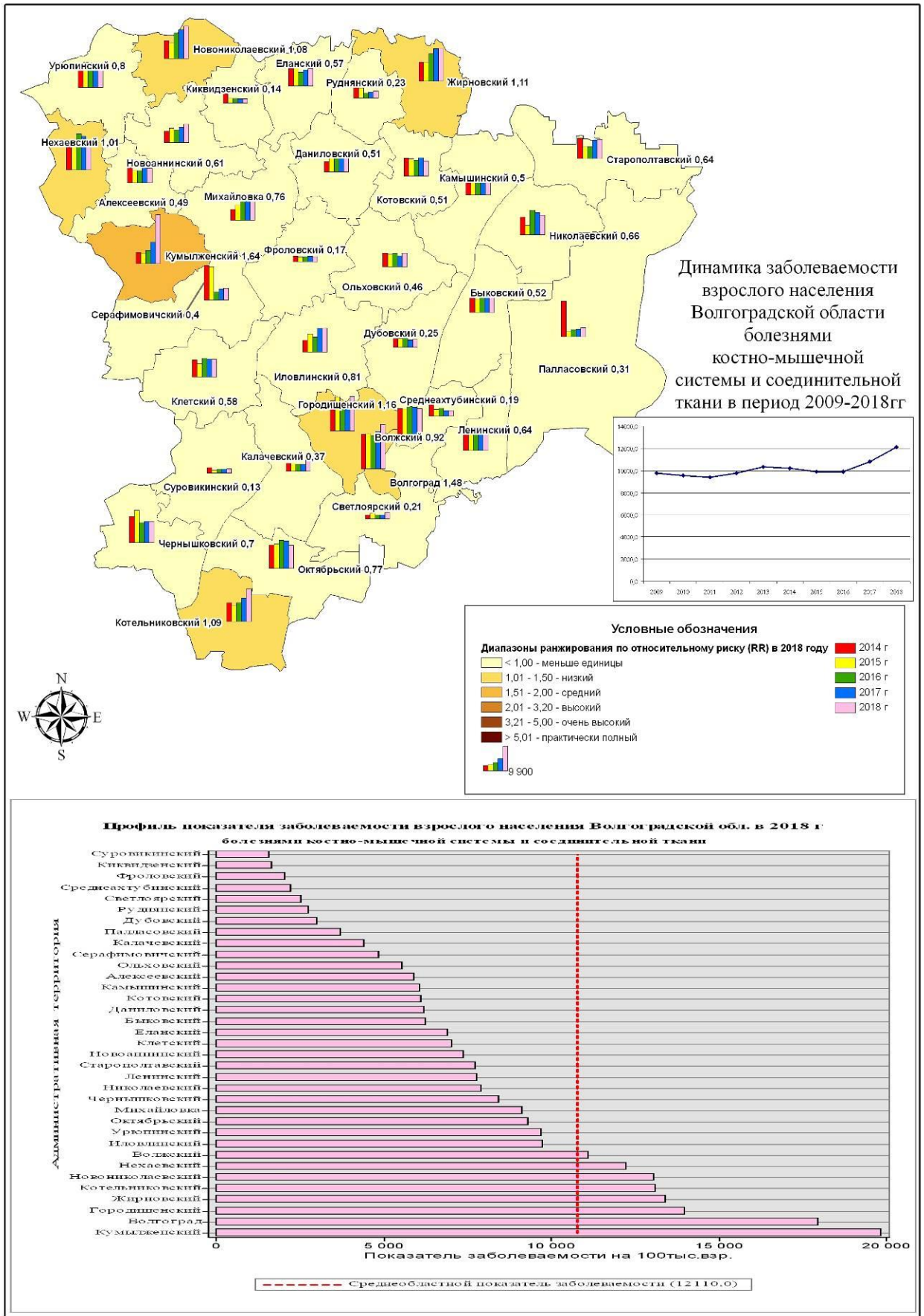


Рис. 48 – Заболеваемость взрослого населения Волгоградской области болезнями костно-мышечной системы и соединительной ткани

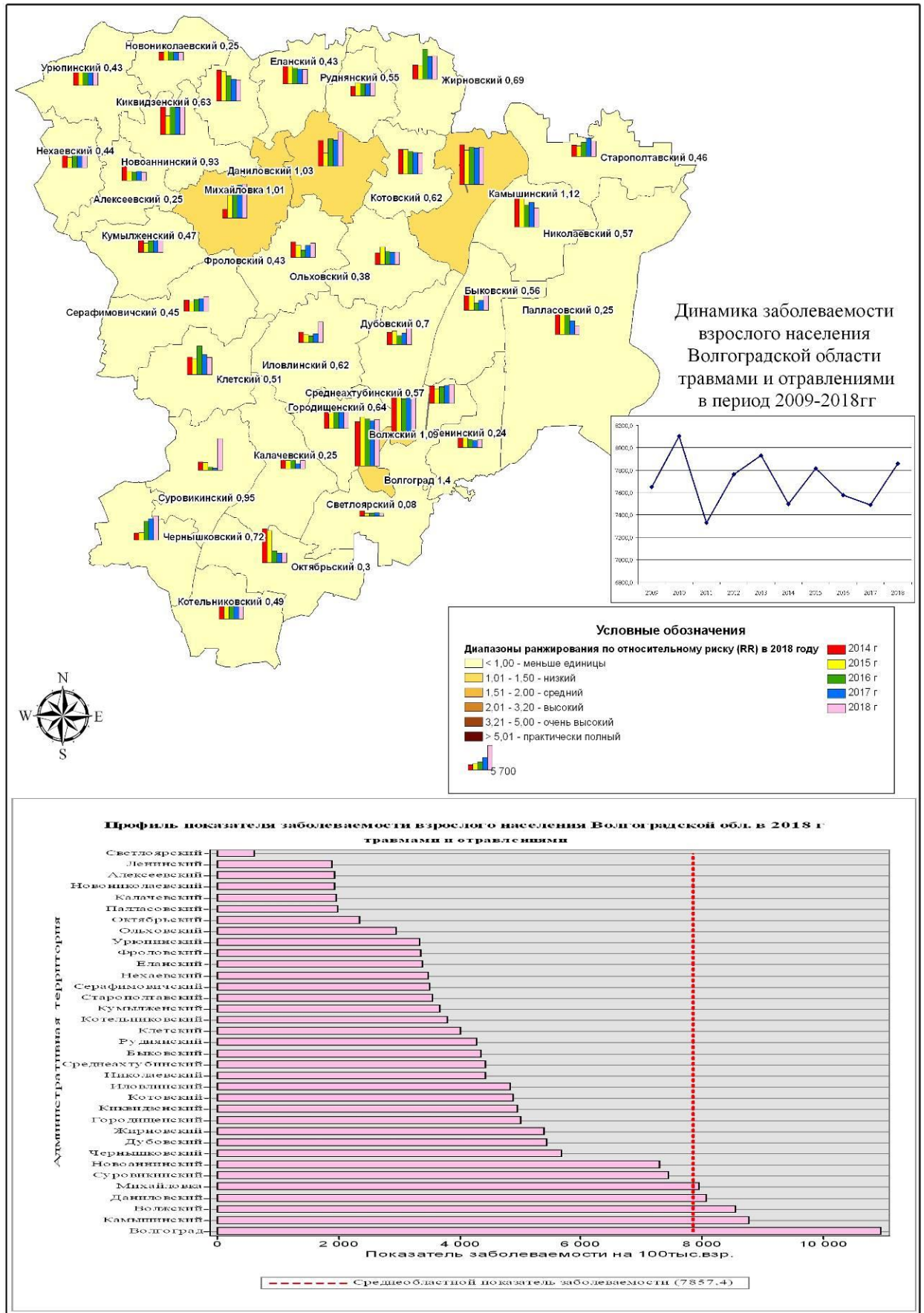


Рис. 49 – Заболеваемость взрослого населения Волгоградской области травмами и отравлениями

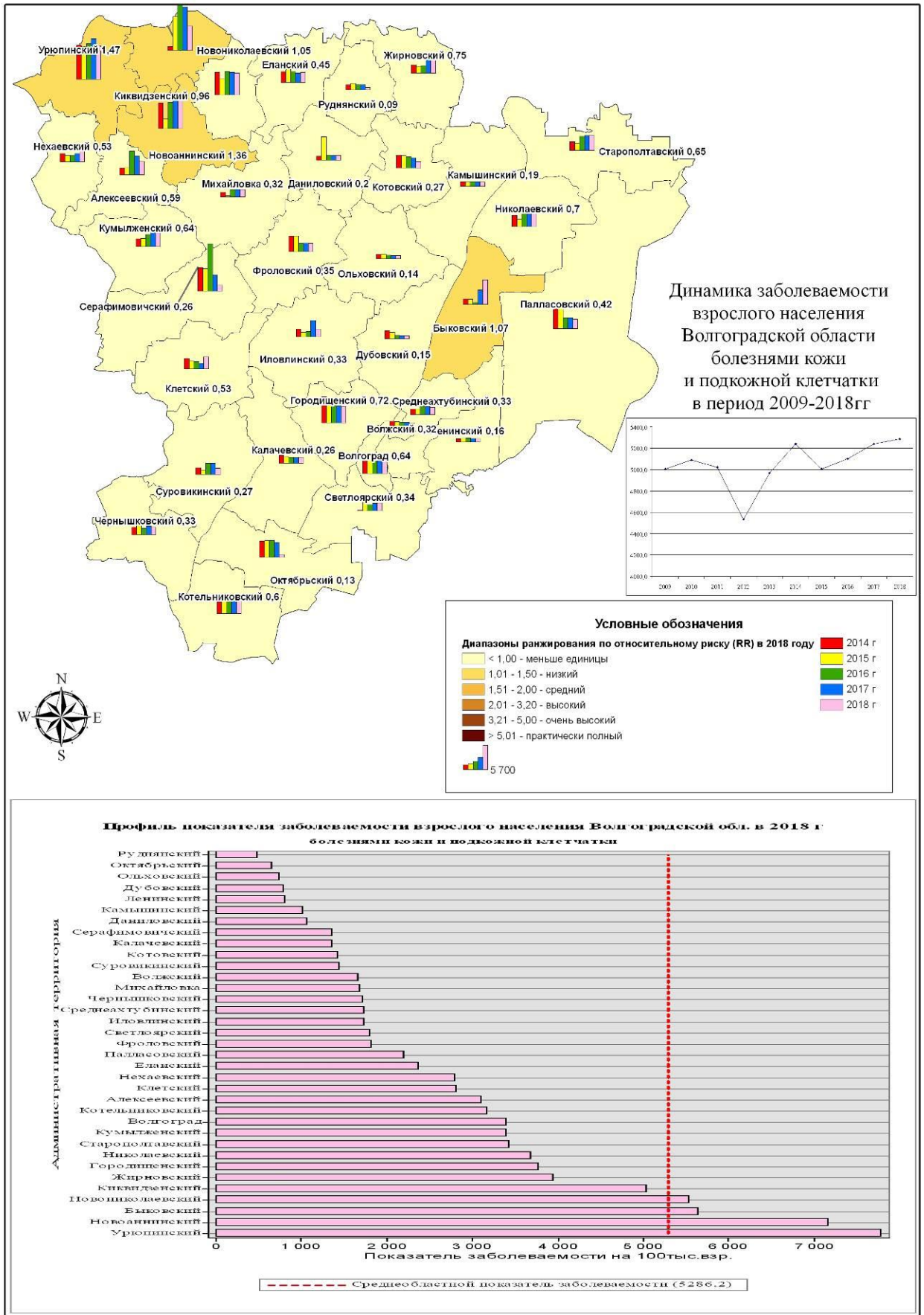


Рис. 50 – Заболеваемость взрослого населения Волгоградской области болезнями кожи и подкожной клетчатки

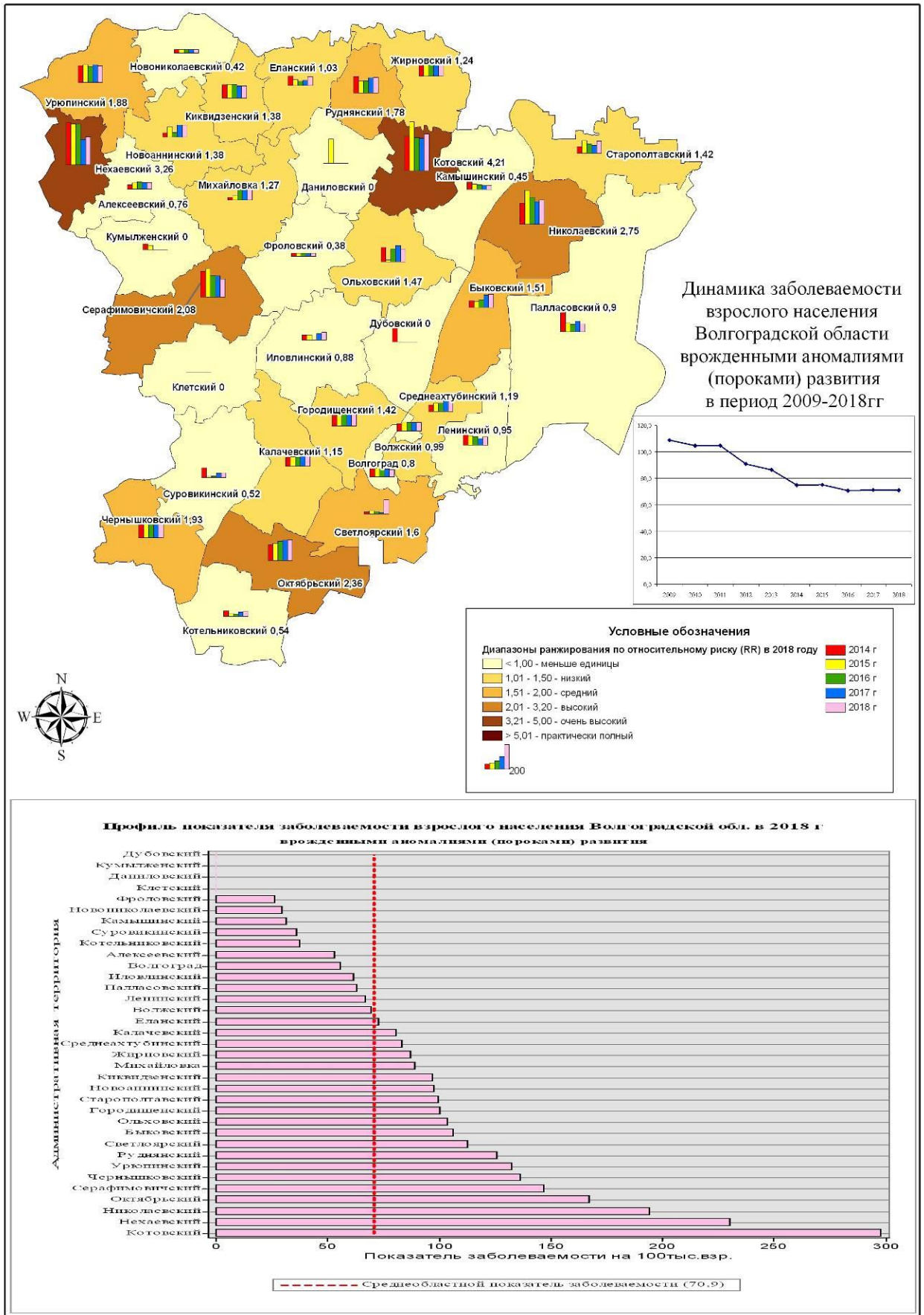


Рис. 51 – Заболеваемость взрослого населения Волгоградской области врожденными аномалиями (пороками) развития

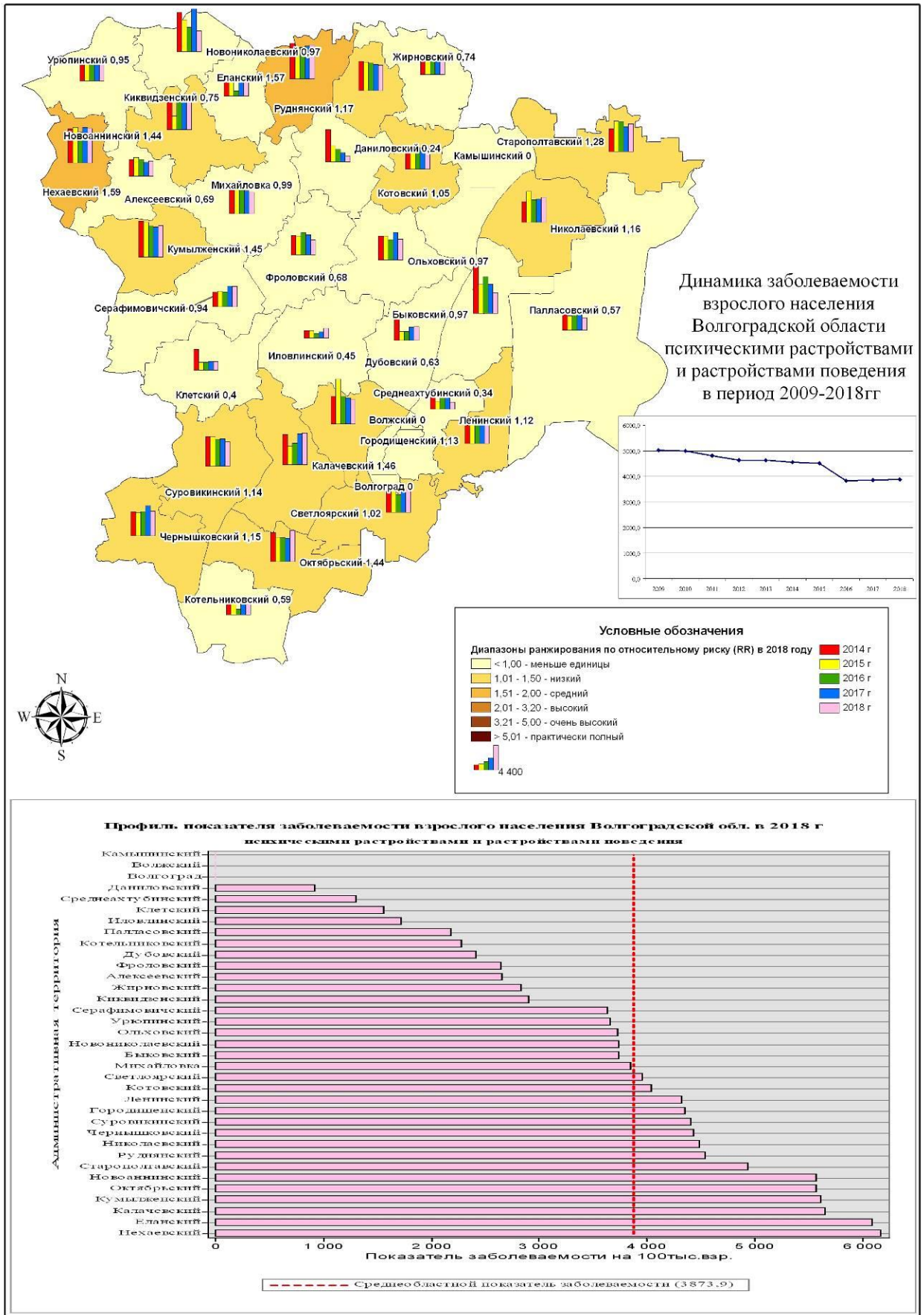


Рис. 52 – Заболеваемость взрослого населения Волгоградской области психическими расстройствами и расстройствами поведения

Раздел 2 “Среда обитания”

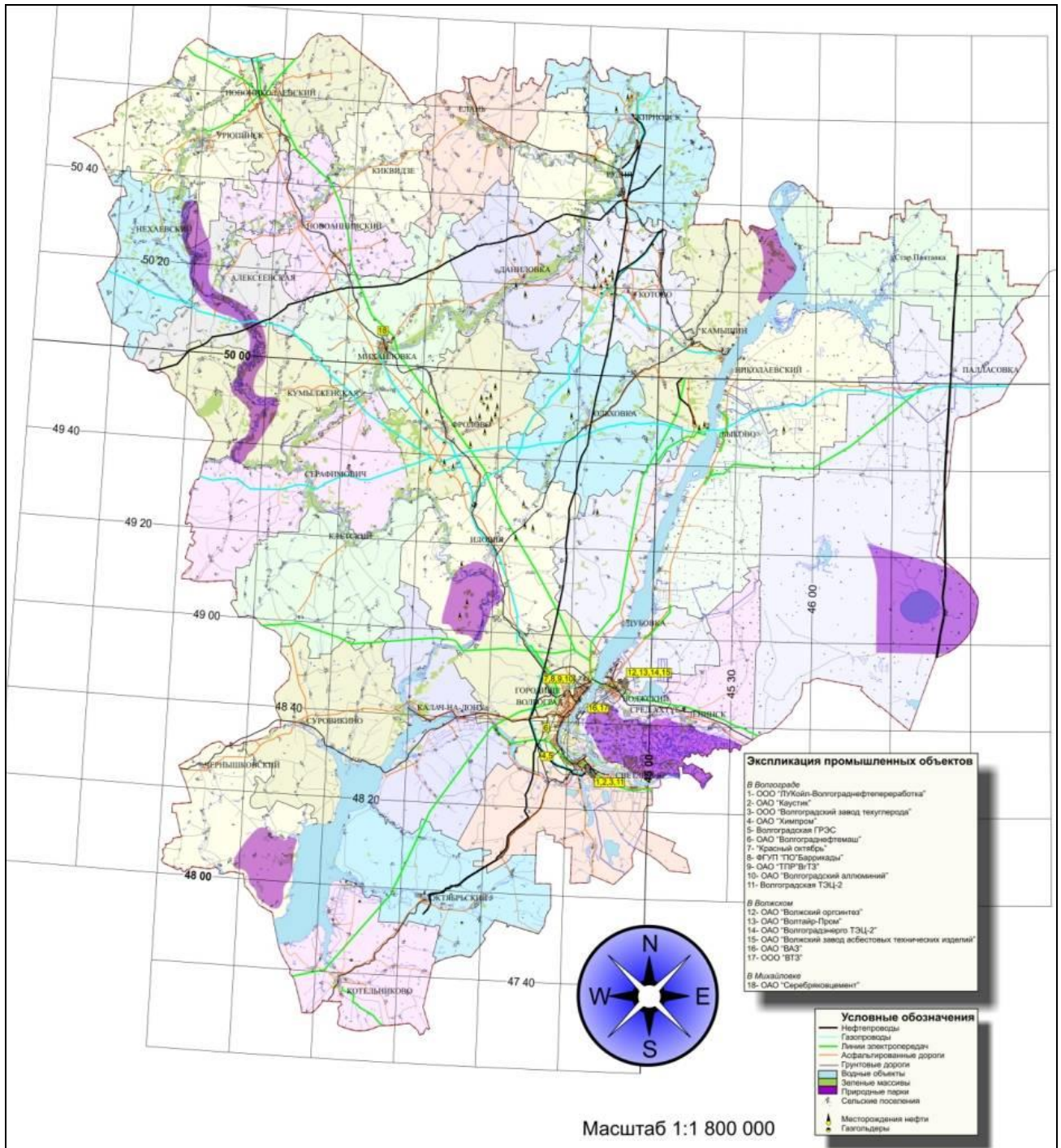


Рис. 53 – Схема расположения крупнейших промышленных предприятий, инженерных сетей, зеленых насаждений и природных парков Волгоградской области

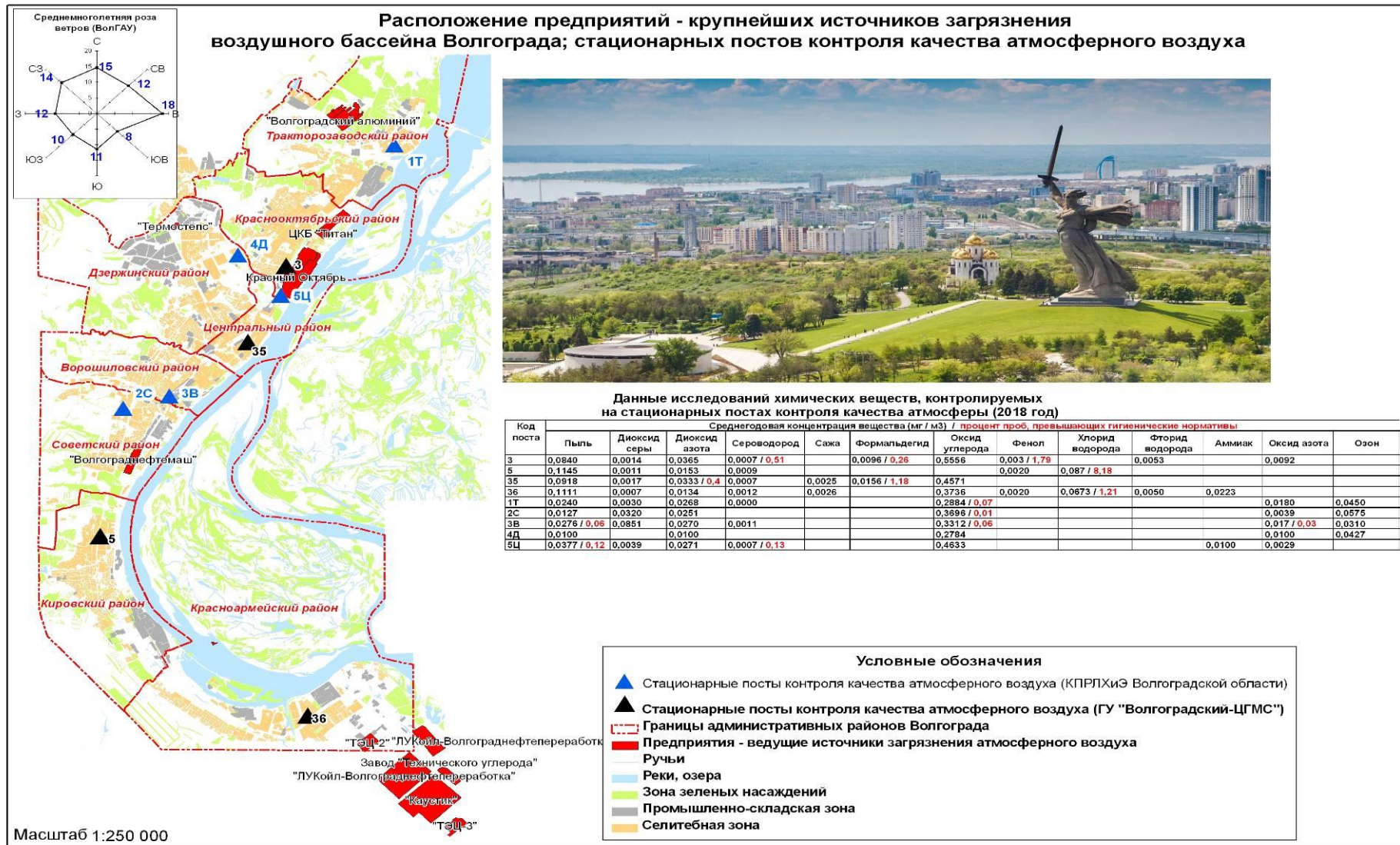


Рис. 54 – Расположение предприятий – крупнейших источников загрязнения воздушного бассейна Волгограда; маршрутных и стационарных постов контроля качества атмосферного воздуха

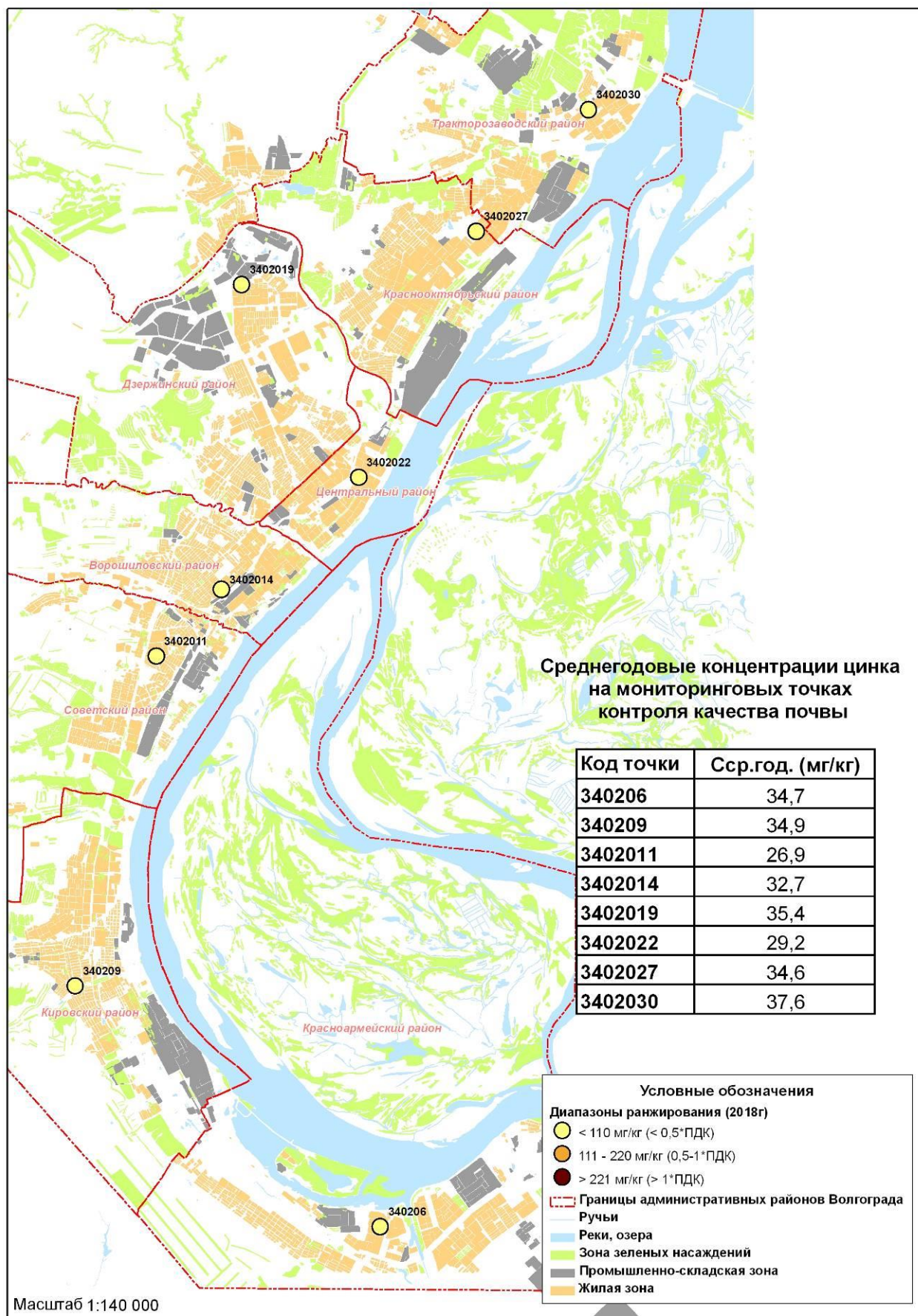


Рис. 55 – Содержание цинка в почве селитебных территорий г.Волгограда в 2018 году

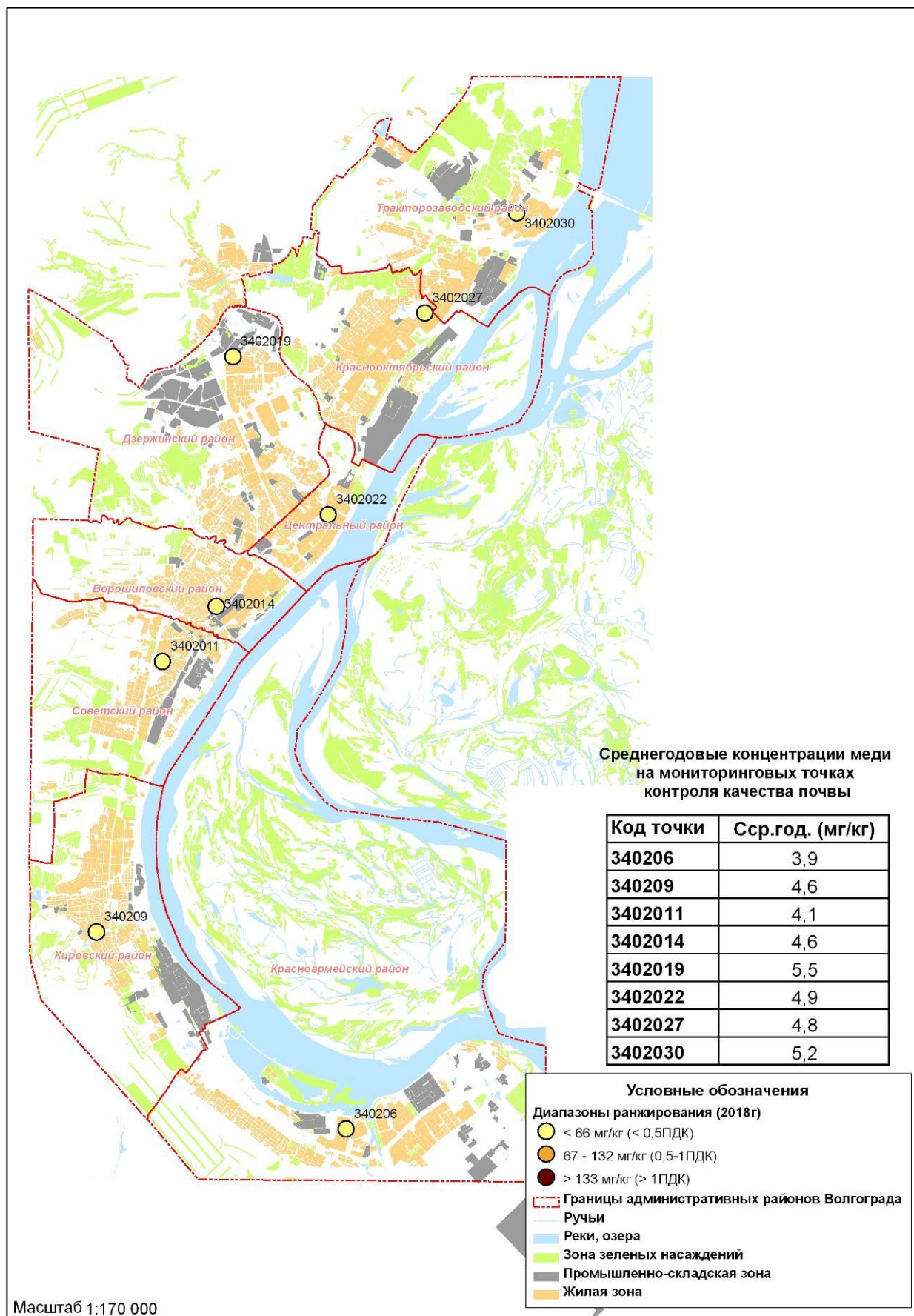


Рис. 56 – Содержание меди в почве селитебных территорий г.Волгограда в 2018 году

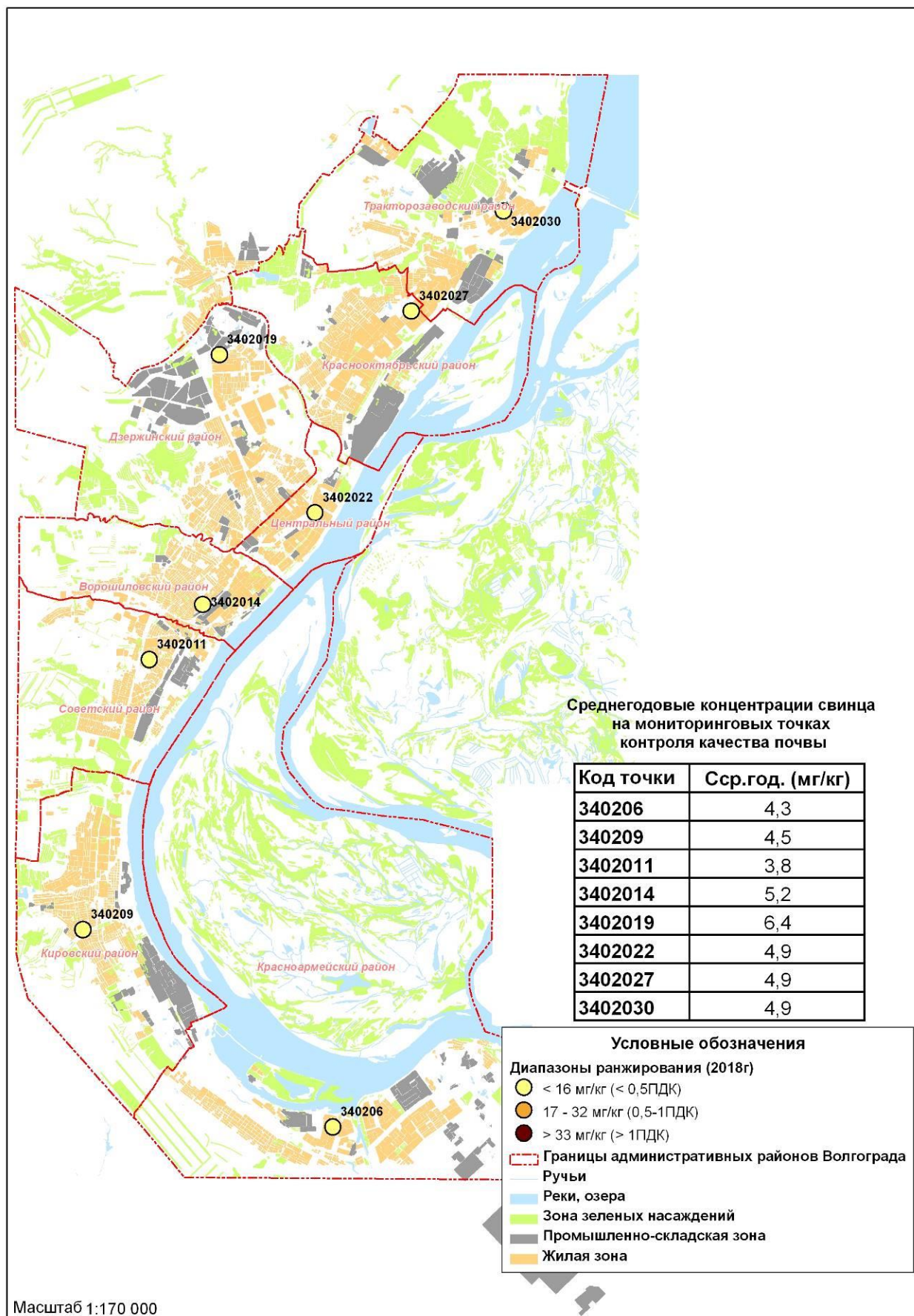


Рис. 57 – Содержание свинца в почве селитебных территорий г.Волгограда в 2018 году

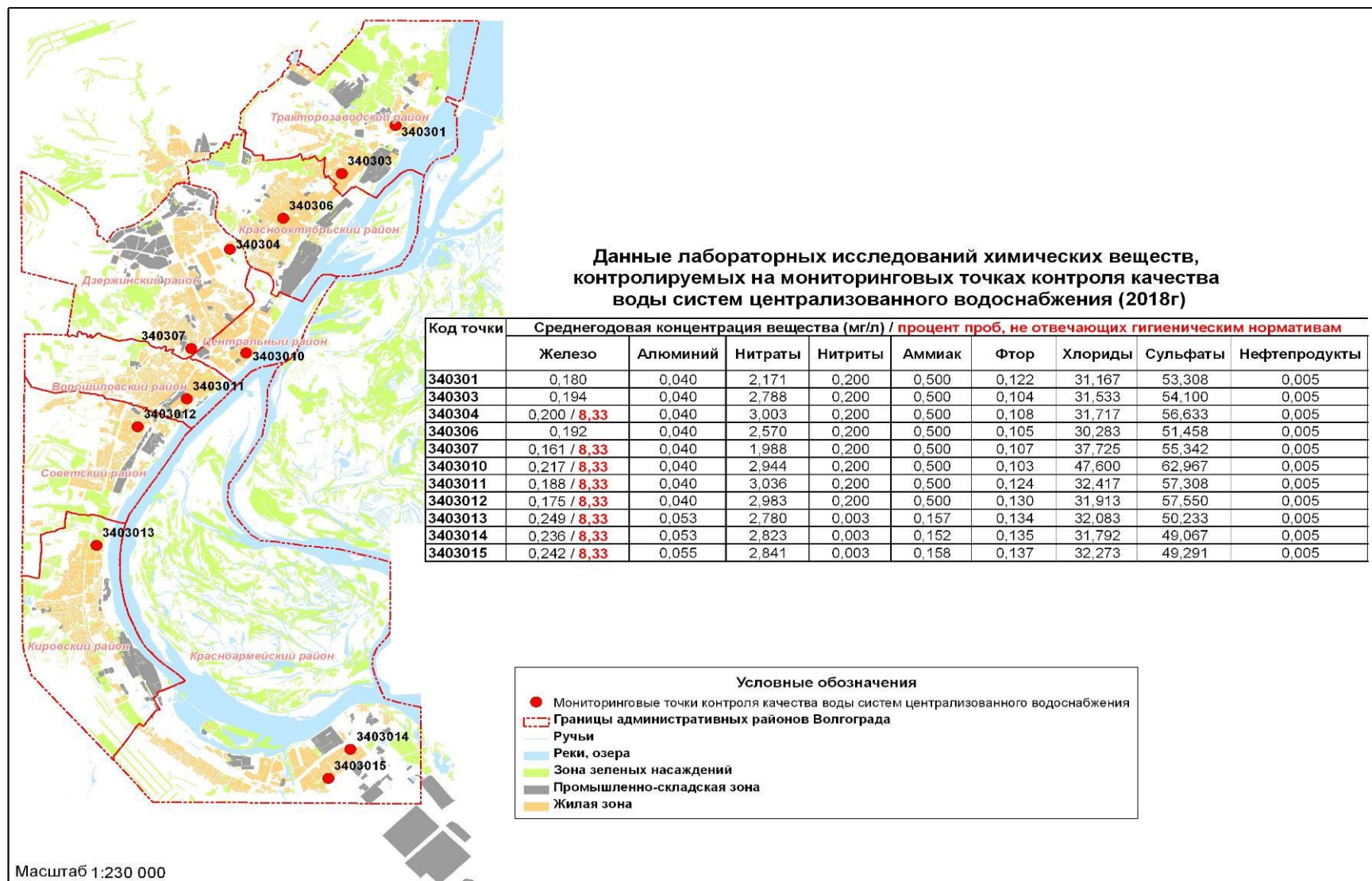


Рис. 58 – Расположение мониторинговых точек контроля качества воды систем централизованного водоснабжения и некоторые результаты лабораторных исследований

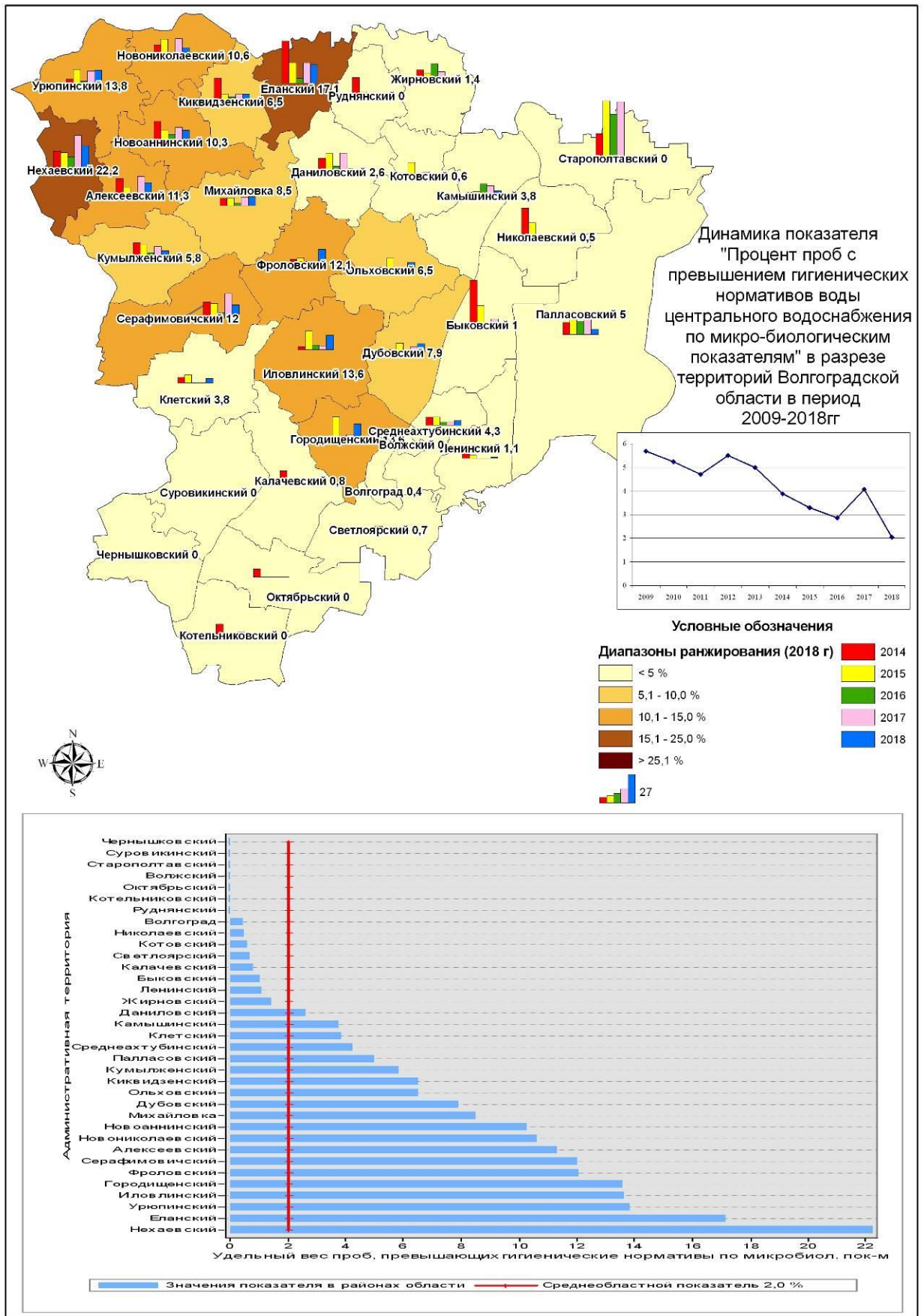


Рис. 59 – Удельный вес проб воды систем централизованного водоснабжения, не отвечающих гигиеническим нормативам по микробиологическим показателям, в разрезе территорий Волгоградской области (Форма-18)

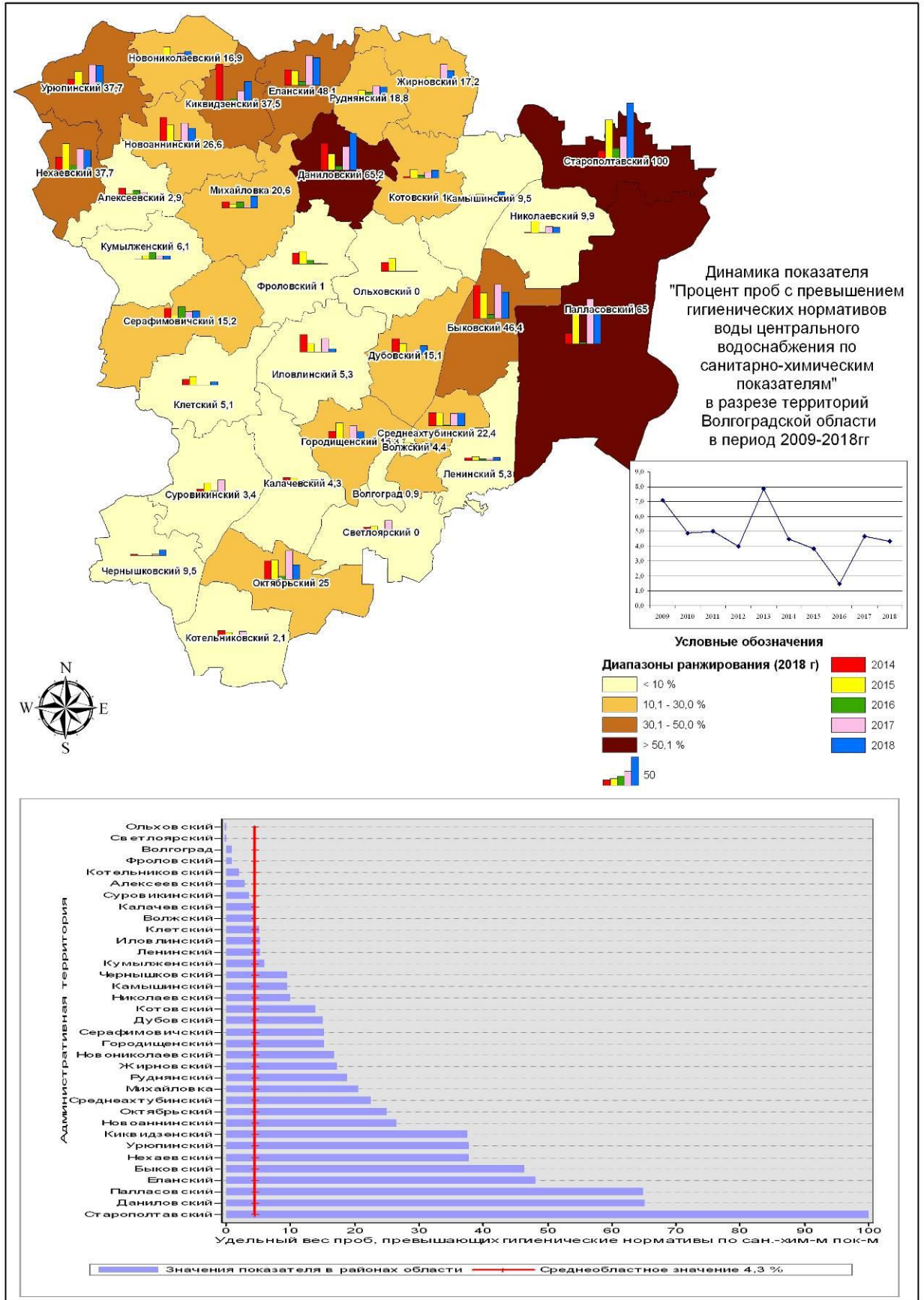


Рис. 60 – Удельный вес проб воды систем централизованного водоснабжения, не отвечающих гигиеническим нормативам по санитарно-химическим показателям, в разрезе территорий Волгоградской области (Форма-18)

Раздел 3 “Социально-экономические показатели”

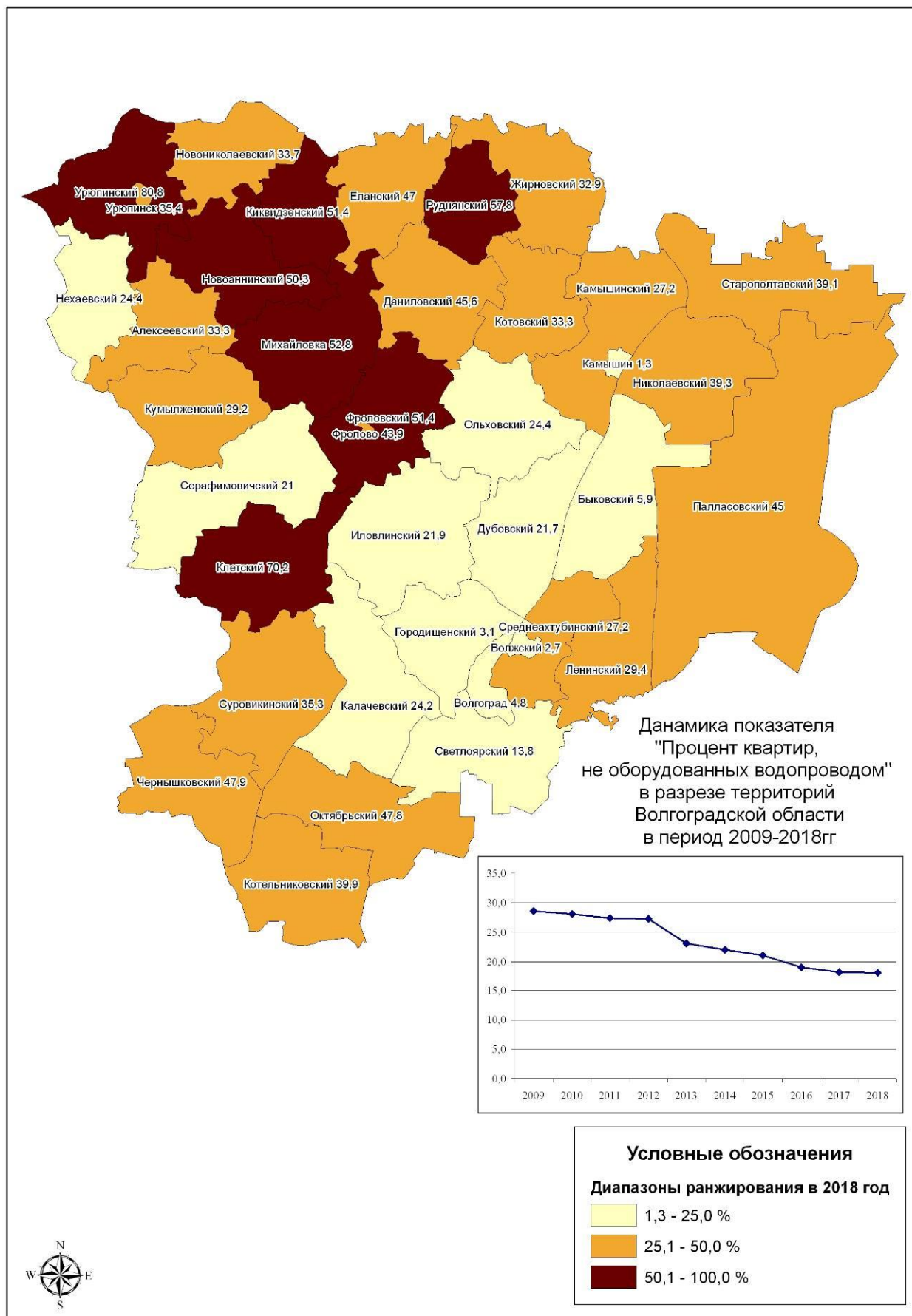


Рис. 61 – Процент жилых помещений, не оборудованных водопроводом, в разрезе территорий Волгоградской области

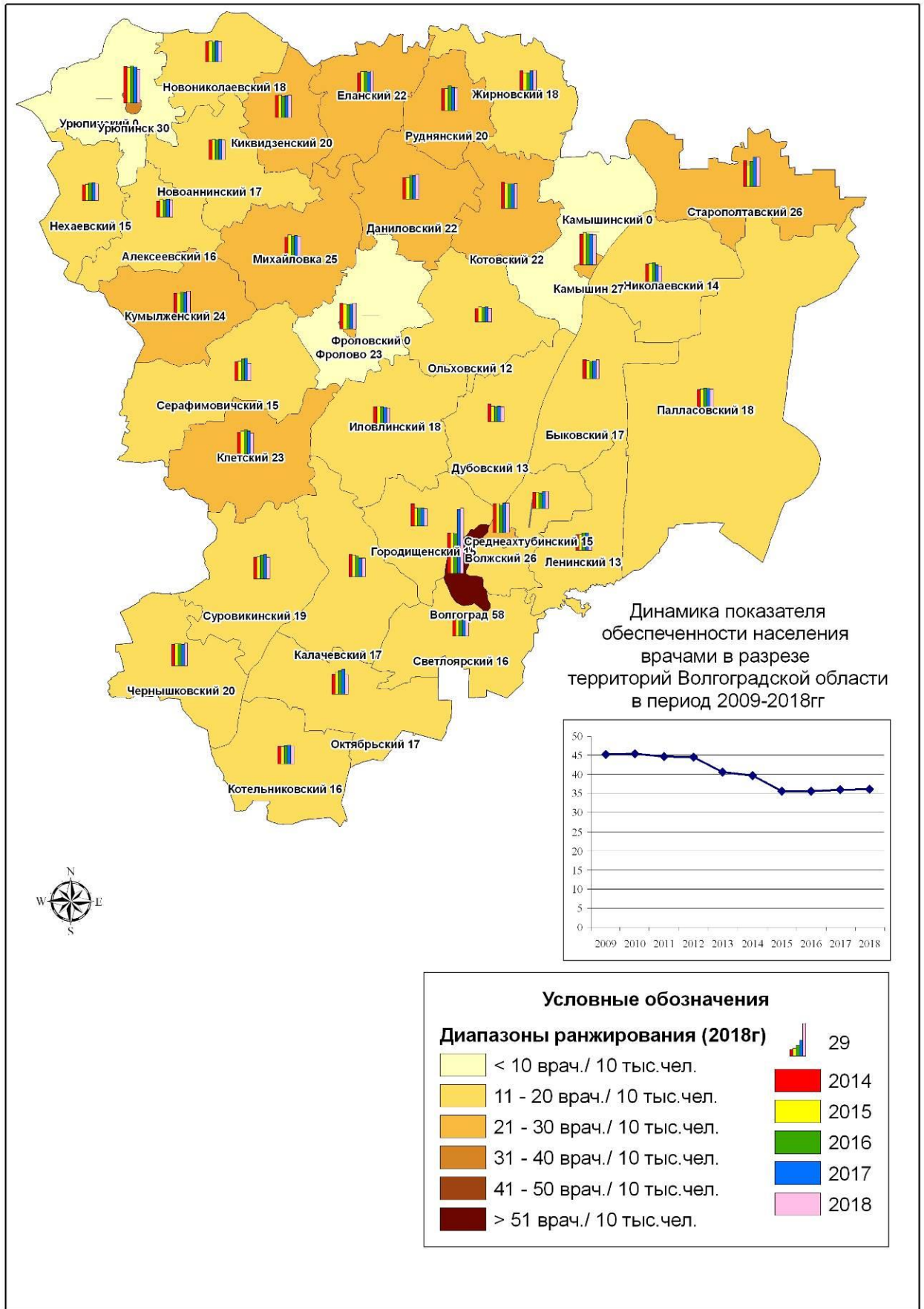


Рис. 62 – Обеспеченность населения врачами в разрезе территорий Волгоградской области